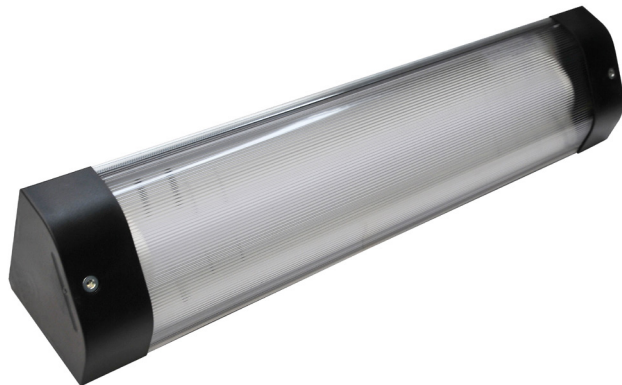


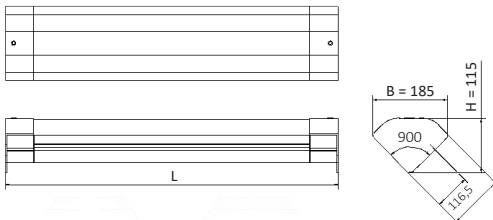
Luminaire LED conçu pour des solutions architecturales exigeantes. Parfaitement adapté pour les zones soumises au risque de destruction volontaire ou involontaire ou de détérioration mécanique telles que les gares, passages souterrains et autres lieux publics.

Caractéristiques

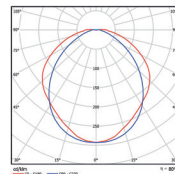
- Boîtier en aluminium extrudé
- Vasque prismatique en polycarbonate 3 mm
- Capots d'extrémités en acier inox
- Entrée de câble protégée empêchant toute dégradation de la ligne d'alimentation
- Couleur : RAL 9005 (noir)
- Fermeture par vis à tête six pans creux
- Driver électronique
- Durée de vie (à 25°C) : L80 F50 > 55 000 h / L70 F50 > 80 000 h
- IRC > 80
- THDI < 20 %
- COSφ > 0,9
- Température de fonctionnement : -30°C à +50°C



Dimensions



Photométrie



Désignation	Puissance lumineuse (W)	Flux (lm)	Efficacité (lm/W)	T° de couleur (K)	Longueur L (mm)	Poids net (Kg)
ANTEGO 2200 lm 4000 K IP65 80J PCC I	17,2	2200	128	4000	707	3,51
ANTEGO 4000 lm 4000 K IP65 80J PCC I	30	4000	133	4000	707	3,51
ANTEGO 4400 lm 4000 K IP65 80J PCC I	31,9	4400	138	4000	1317	6,31
ANTEGO 8000 lm 4000 K IP65 80J PCC I	60	8000	133	4000	1317	6,31

Options

- Autres puissances disponibles
- Classe II
- 3000 K
- 1-10 V, DALI
- Autre couleur suivant palette RAL
- Capot en polycarbonate RAL 9010 (blanc)
- Revêtement spécial WABE (graffitis)
- Vis 3 trous
- Clé spéciale pour vis 3 trous réf. 1695