



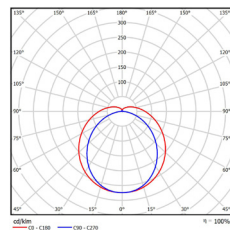
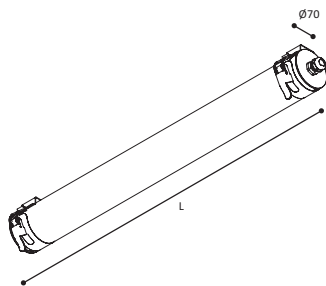
Luminaire tubulaire LED convenant tout aussi bien pour un éclairage architectural que technique.

Caractéristiques



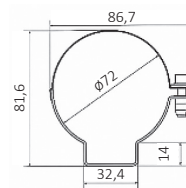
- Tube en polycarbonate opale anti-UV Ø 70 mm
- Fixation par collier inox avec grenouillère réf. 9000
- Fermetures en inox recuit brillant 304 L
- 1 presse-étoupe pour câble Ø 6 à 12 mm
- Driver électronique (ED)
- Durée de vie (L80F10) 50 000 h
- IRC >80
- Température de fonctionnement : 0°C à +35°C
- 3000 K et 4000 K

Dimensions et photométrie

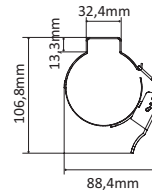


Détails et accessoires

Collier de fixation à vis réf. 7000



Collier de fixation avec grenouillère réf. 9000



Désignation	Puissance lumineuse (W)	Flux utile (lm)	Température de couleur (K)	Longueur L (mm)	Poids (kg)
FLO M LED 980 lm - 4000K PC IP68 20J I	9	980	4000	404	1,3
FLO M LED 1020 lm - 4000K PC IP68 20J I	8	1020	4000	704	1,6
FLO M LED 1955 lm - 4000K PC IP68 20J I	16	1955	4000	704	1,6
FLO M LED 1525 lm - 4000K PC IP68 20J I	12	1525	4000	1004	2,0
FLO M LED 2930 lm - 4000K PC IP68 20J I	24	2930	4000	1004	2,0
FLO M LED 3360 lm - 4000K PC IP68 20J I	27	3360	4000	1004	2,0
FLO M LED 2030 lm - 4000K PC IP68 20J I	16	2030	4000	1304	2,3
FLO M LED 3910 lm - 4000K PC IP68 20J I	32	3910	4000	1304	2,3
FLO M LED 4480 lm - 4000K PC IP68 20J I	37	4480	4000	1304	2,3
FLO M LED 2540 lm - 4000K PC IP68 20J I	20	2540	4000	1604	2,7
FLO M LED 4885 lm - 4000K PC IP68 20J I	40	4885	4000	1604	2,7
FLO M LED 5600 lm - 4000K PC IP68 20J I	46	5600	4000	1604	2,7

Options

- Classe II
- DALI - Gradation par bouton-poussoir
- Cellule de détection de présence
- Autres températures de fonctionnement
- Méthacrylate renforcé (IK10, 650°)
- Polycarbonate 960° pour IGH
- Polycarbonate anti-UV clair avec diffuseur
- 2 presse-étoupes avec câblage traversant
- 8 ans de garantie