

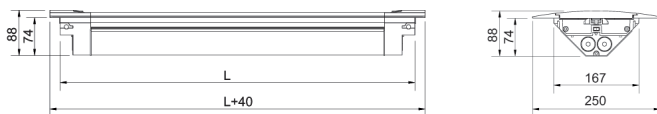
Luminaire LED conçu pour des solutions architecturales exigeantes. Parfaitement adapté pour les zones soumises au risque de destruction volontaire ou involontaire ou de détérioration mécanique telles que les gares, passages souterrains et autres lieux publics.

Caractéristiques

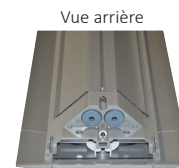
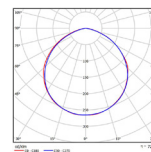
- Montage en encastré, en angle, en individuel ou en ligne continue
- Boîtier en aluminium
- Vasque claire en polycarbonate ép.4 mm
- Module LED recouvert d'une vasque légèrement opalisée
- Couleur : RAL 9007 (gris)
- Fermeture par vis à tête six pans creux
- Driver électronique
- Résistance au fil incandescent 850 °C/30 s
- Durée de vie (à 25°C) : L80 F50 > 55 000 h / L70 F50 > 80 000 h
- IRC > 80
- THDI < 20 %
- COSφ > 0,9
- Température de fonctionnement : -30°C à +50°C



Dimensions

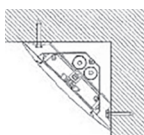


Photométrie / Détail



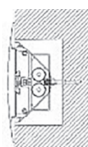
Désignation	Puissance lumineuse (W)	Flux utile (lm)	Efficacité (lm/W)	Température de couleur (K)	Longueur L (mm)	Poids (kg)
PLUTEGO 2200 lm 4000 K IP65 80J PCC I	17,2	2200	128	4000	695	6,2
PLUTEGO 4000 lm 4000 K IP65 80J PCC I	30	4000	133	4000	695	6,2
PLUTEGO 4400 lm 4000 K IP65 80J PCC I	31,9	4400	138	4000	1305	11,16
PLUTEGO 8000 lm 4000 K IP65 80J PCC I	60	8000	133	4000	1305	11,16

Fixation



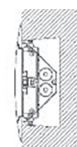
En angle

- Bride d'angle simple : réf. MO12786
- Bride d'angle double : réf. MO12785
- Embout de fixation en angle : réf. MO12805



En fond de réservation

- Bride simple : réf. MO12788
- Bride double : réf. MO12787



Latérale

- Bride : réf. MO12789

Options

- Autres puissances disponibles
- Photométrie asymétrique sur demande
- Classe II
- 3000 K
- 1-10 V, DALI
- Autre couleur suivant palette RAL
- Revêtement spécial WABE (graffitis)
- Vis 3 trous
- Clé spéciale pour vis 3 trous réf. 1695