



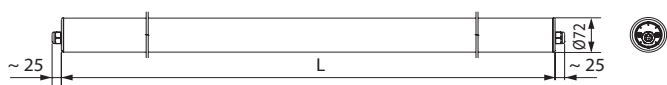
Luminaire LED conçu pour des solutions architecturales exigeantes. Parfaitement adapté pour les zones soumises au risque de destruction volontaire ou involontaire ou de détérioration mécanique comme les gares, passages souterrains, fosses de travail et autres bâtiments et lieux publics.

Caractéristiques

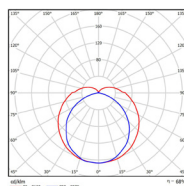
- Tube clair en polycarbonate ép. 4 mm
- Fermetures en matière synthétique moulée
- Module LED recouvert d'une vasque légèrement opalisée
- 1 Presse-étoupe pour câble Ø 12 mm maxi.
- Driver électronique
- Résistance au fil incandescent 850 °C/30 s
- Durée de vie (à 25°C) : L80 F50 > 55 000 h / L70 F50 > 80 000 h
- IRC > 80
- THDI < 20 %
- COSφ > 0,9
- Température de fonctionnement : -30°C à +50°C



Dimensions



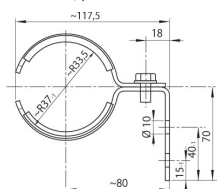
Photométrie



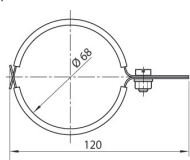
Désignation	Puissance lumineuse (W)	Flux utile (lm)	Efficacité (lm/W)	T° de couleur (K)	Longueur L (mm)	Poids (Kg)
TRITEGO 2200 lm 4000 K PC IP69K 60J I	17,2	2200	128	4000	820	3,38
TRITEGO 4000 lm 4000 K PC IP69K 60J I	30	4000	133	4000	820	3,38
TRITEGO 4400 lm 4000 K PC IP69K 60J I	31,9	4400	138	4000	1430	6,08
TRITEGO 8000 lm 4000 K PC IP69K 60J I	60	8000	133	4000	1430	6,08

Accessoires (colliers de fixation)

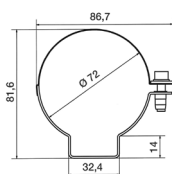
Inox mur/plafond- réf. 4614



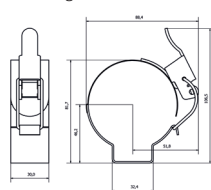
Inox pour câble ou chaîne- réf. 4616



Inox avec fermeture à vis- réf. 7000



Inox avec grenouillère- réf. 9000



Options

- Autres puissances disponibles (LED, tubes T8 et T5)
- Classe II
- 3000 K
- 1-10 V, DALI
- Tube clair en PMMA (2 x IK10 : 40 joules)
- Revêtement spécial WABE (graffitis) sur tube en polycarbonate
- 2 presse-étoupe avec filerie de passage