



SOLUTIONS D'ÉCLAIRAGE 2023

Depuis 49 ans, ETI Éclairage collabore avec ses clients et prescripteurs pour leur offrir des solutions d'éclairage fiables, performantes et innovantes adaptées à leurs exigences.

Forte d'une solide expérience en éclairage technique dans les secteurs des transports et de l'industrie, ETI Éclairage met également en œuvre son savoir-faire en éclairage urbain, public, sportif et architectural.

Implantée sur la zone industriel du Havre, ETI Éclairage est une entreprise à taille humaine constituée d'une équipe commerciale et d'un bureau d'études d'éclairage réactifs et qualifiés.



- 1974 ● Création d'ETI Éclairage
- 1980 ● Lancement des luminaires « coffres » AEG
- 1995 ● Développement de notre gamme anti-vandale
- 2008 ● Création de notre gamme LED
- 2017 ● Développement de notre gamme « Smart »

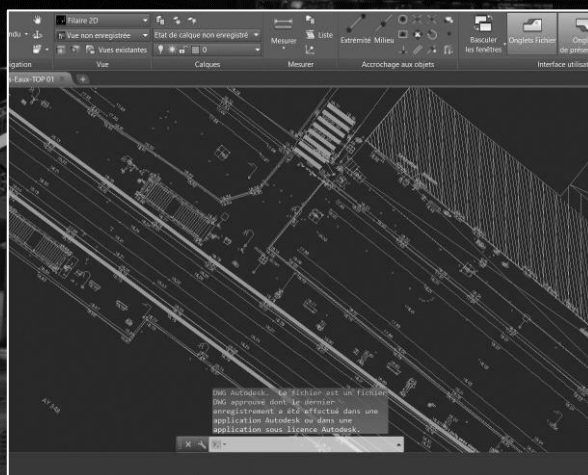
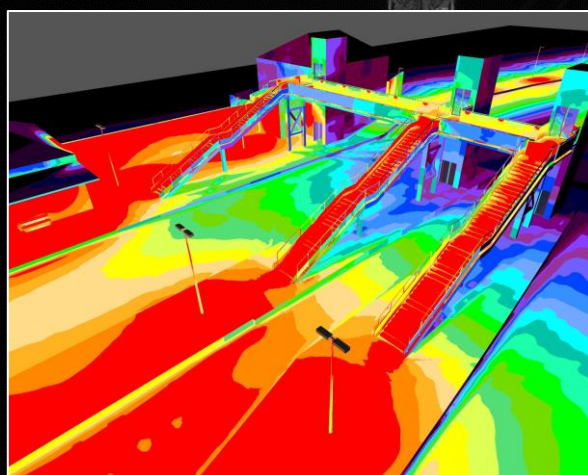


NOS SERVICES

ETI Éclairage étudie et réalise vos projets dans les règles de l'art et des techniques du savoir-faire de l'éclairagisme. Nous vous accompagnons sur toutes les étapes de vos projets, de la conception à l'installation.

Au-delà du produit, nous vous proposons une offre de service complète et précise, adaptée à l'ensemble de vos besoins (techniques, esthétiques, économiques, logistiques...)

Notre démarche vise ainsi à garantir votre entière satisfaction et la qualité des projets d'éclairage que vous nous confiez.



SOMMAIRE

ÉCLAIRAGE TECHNIQUE	12
ÉCLAIRAGE EXTÉRIEUR	22
ÉCLAIRAGE INDUSTRIEL	28
LEXIQUE TECHNIQUE	48



NOUS CONTACTER

Siège social

Secteur NORD
(Région Normandie)

02 76 40 46 74
contact@eti-eclairage.fr

Alexis Le Flem Responsable d'activité

Secteur NORD
(Région Normandie)

07 84 26 62 44
aleflem@eti-eclairage.fr

Service études

Secteur NORD
(Région Normandie)

be@eti-eclairage.fr

Service logistique

Secteur NORD
(Région Normandie)

06 74 58 26 97
ylutz@eti-eclairage.fr

ETI Eclairage

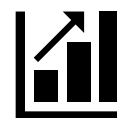
63, rue Général Hoche - CS 57004 - 76080 Le Havre - Tél. : 02 76 40 46 72 - Site : www.eti-eclairage.fr



49 ANS D'EXPÉRIENCE

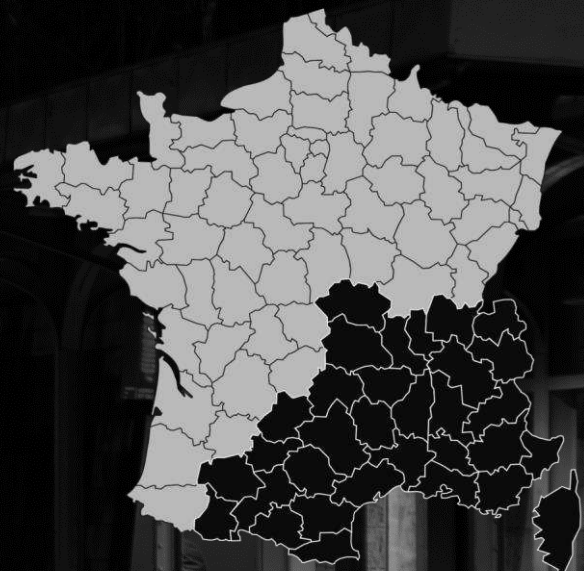


450 ÉTUDES



680 RÉALISATIONS

NOS SECTEURS



ÉCLAIRAGE TECHNIQUE



VE107



TR107

ÉCLAIRAGE EXTÉRIEUR



BR207



AIX207



ÉCLAIRAGE INDUSTRIEL



TR307



TR317



HA307



HA317



AN307



AN317



BA307

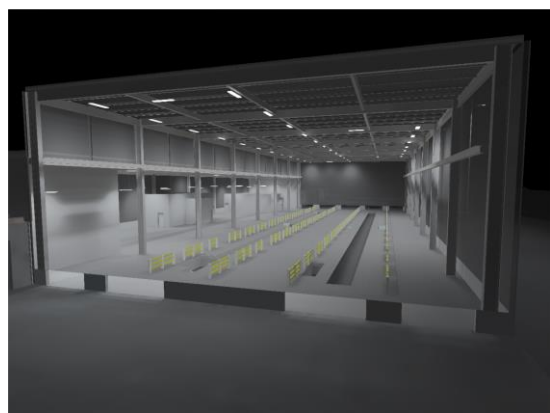


WA307

RELEVÉS SUR SITE



NOTE DE CALCUL D'ÉCLAIREMENT



TECHNICENTRES



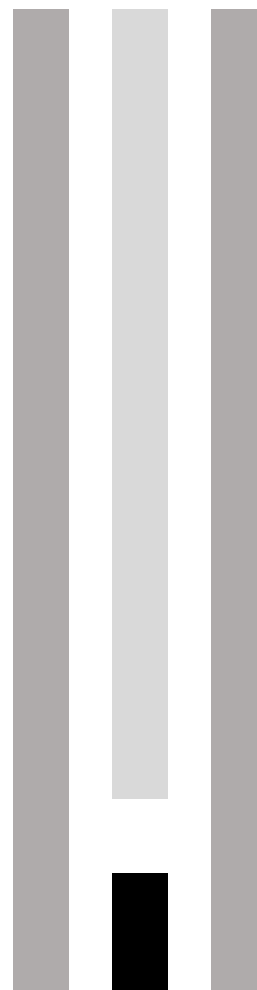
PASSAGES SOUTERRAINS



TUNNELS



QUAIS





ÉCLAIRAGE TECHNIQUE

Une gamme de produits et de solutions dédiés à l'éclairage des zones difficiles ou des lieux soumis au vandalisme

Grâce à leur très haute résistance et leur technicité, nos luminaires répondent aux besoins les plus exigeants et s'intègrent dans tous les projets d'éclairage, même les plus complexes.



PENDANT LES TRAVAUX,
CONDUITES
AVEC ENDOOM.COM
TRAVELIN VOUS OFFRE
LE TRAJET

NO TRAVAIL
L'ENFEE
LIBRE A NOTRE ENFEE

NO TRAVAIL
L'ENFEE
LIBRE A NOTRE ENFEE



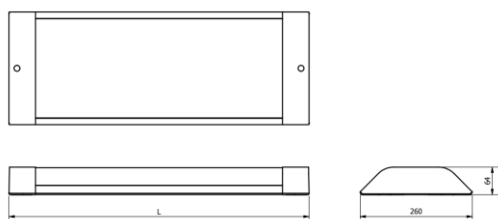


Luminaire conçu pour des solutions architecturales exigeantes. Il s'intègre très facilement dans tout type de lieu grâce à son design très plat et son montage en individuel, en ligne continue ou en angle. Il est parfaitement adapté pour les zones soumises au risque de destruction volontaire ou involontaire ou de détérioration mécanique comme les gares, passages souterrains et autres bâtiments ou équipements publics.

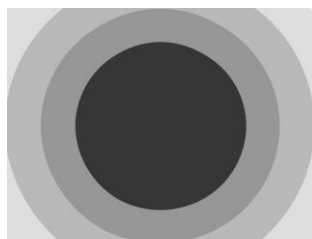
Caractéristiques

- Montage en saillie ou en angle à 45°
- Vasque légèrement opalisée en polycarbonate 4 mm
- Boîtier en aluminium extrudé
- Capots d'extrémités en aluminium coulé sous pression
- Couleur : RAL 9010 (blanc pur)
- Driver électronique (ED) : Philips Xitanium
- Leds : Lumileds
- Rendement lumineux \approx 99 lm/W
- Indice de rendu des couleurs : IRC 80
- Durée de vie : L80F10 à 25°C 100 000 h
- Température de fonctionnement : -30°C jusqu'à 50°C
- Résistance aux chocs : 5XIK10
- Indice de protection : IP65

Dimensions



Photométries



Désignation	Puissance lumineuse (W)	Flux (lm)	Efficacité (lm/W)	T° de couleur (K)	Dimensions L x l x h (mm)	Poids net (Kg)
01-VE107-2001-4000-IP69K-3XIK10-I	20,1	2001	99,55	4000	697 x 260	8,5
01-VE107-6976-4000-IP69K-3XIK10-I	70,1	6976	99,51	4000	1307 x 260	15,3

Options

- Autres puissances disponibles
- Classe II
- 3000K
- 1-10 V, DALI
- Autre couleur suivant palette RAL
- Revêtement spécial WABE (graffitis)
- Vis 3 trous
- Clé spéciale pour vis 3 trous réf. 1695

Détails



Données pouvant être modifiées sans préavis Version : 29/06/2023

Désignation	Puissance lumineuse (W)	Flux (lm)	Efficacité (lm/W)	T° de couleur (K)	Dimensions L x l x h (mm)	Poids net (Kg)
01-VE107-1792-3000-IP69K-3XIK10-I	20,1	1792	89,15	3000	697 x 260	8,5
01-VE107-2696-3000-IP69K-3XIK10-I	30,2	2696	89,27	3000	697 x 260	8,5
01-VE107-3589-3000-IP69K-3XIK10-I	40,3	3589	89,05	3000	697 x 260	8,5
01-VE107-4500-3000-IP69K-3XIK10-I	50,2	4500	89,64	3000	697 x 260	8,5

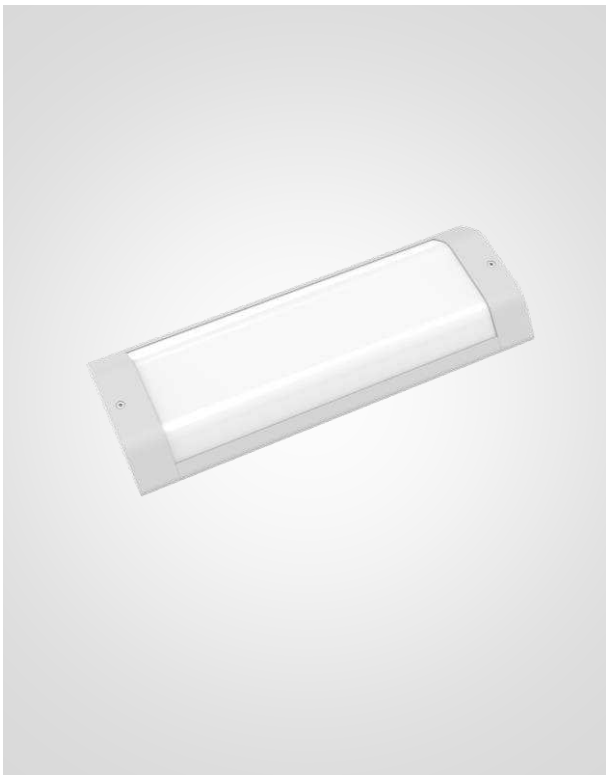
Désignation	Puissance lumineuse (W)	Flux (lm)	Efficacité (lm/W)	T° de couleur (K)	Dimensions L x l x h (mm)	Poids net (Kg)
01-VE107-3573-3000-IP69K-3XIK10-I	40,1	3573	89,10	3000	1307 x 260	15,3
01-VE107-4482-3000-IP69K-3XIK10-I	50,3	4482	89,10	3000	1307 x 260	15,3
01-VE107-5367-3000-IP69K-3XIK10-I	60,2	5367	89,15	3000	1307 x 260	15,3
01-VE107-6266-3000-IP69K-3XIK10-I	70,3	6266	89,13	3000	1307 x 260	15,3

Désignation	Puissance lumineuse (W)	Flux (lm)	Efficacité (lm/W)	T° de couleur (K)	Dimensions L x l x h (mm)	Poids net (Kg)
01-VE107-2001-4000-IP69K-3XIK10-I	20,1	2001	99,55	4000	697 x 260	8,5
01-VE107-2975-4000-IP69K-3XIK10-I	29,9	2975	99,49	4000	697 x 260	8,5
01-VE107-3994-4000-IP69K-3XIK10-I	40,2	3994	99,35	4000	697 x 260	8,5
01-VE107-4962-4000-IP69K-3XIK10-I	49,9	4962	99,43	4000	697 x 260	8,5

Désignation	Puissance lumineuse (W)	Flux (lm)	Efficacité (lm/W)	T° de couleur (K)	Dimensions L x l x h (mm)	Poids net (Kg)
01-VE107-4002-4000-IP69K-3XIK10-I	40,3	4002	99,30	4000	1307 x 260	15,3
01-VE107-5009-4000-IP69K-3XIK10-I	50,3	5009	99,58	4000	1307 x 260	15,3
01-VE107-6004-4000-IP69K-3XIK10-I	60,2	6004	99,73	4000	1307 x 260	15,3
01-VE107-6976-4000-IP69K-3XIK10-I	70,1	6976	99,51	4000	1307 x 260	15,3



Données pouvant être modifiées sans préavis Version : 29/06/2023



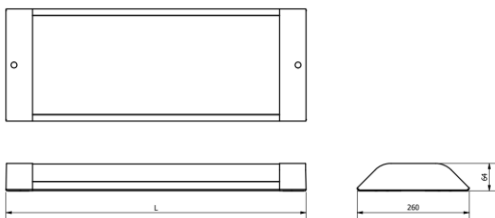
Caractéristiques

- Boîtier en aluminium extrudé
- Vasque en polycarbonate 4 mm
- Capots d'extrémités en aluminium coulé sous pression
- Couleur : RAL 9010 (blanc), RAL 9007 (gris)
- Indice de protection IP 65
- Degré de protection 5 x IK 10 (100 joules)
- Résistance au fil incandescent 850 °C/30 s
- Fermeture par vis à tête six pans creux

Jonctions

Code article	Longueur (mm)	Largeur (mm)	Épaisseur (mm)
735TS9205002000	500	260	64
735TS9210002000	1000	260	64
735TS9215002000	1500	260	64
735TS9220002000	2500	260	64

Dimensions



Vis

Code article	Longueur (mm)
EK 735019200	Fermeture par vis 6 pans creux
EK 735029200	Fermeture par vis 3 trous

Options

- Autres couleurs suivant palette RAL
- Vis 3 trous
- Clé spéciale pour vis 3 trous réf. 1695

Détails





Caractéristiques

Caisson (pour passage de câble)

- Aluminium RAL 9010 (blanc)
- Épaisseur 30 mm
- Largeur 260 mm
- Longueur 1 m ou 2 m

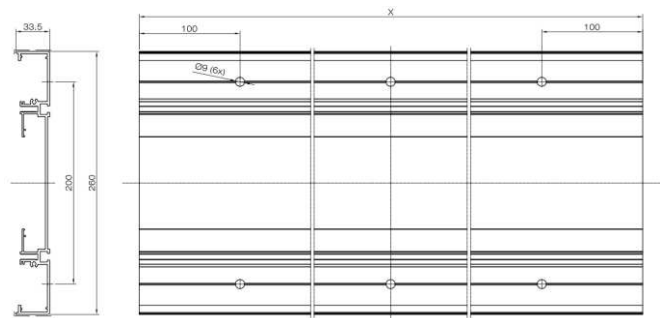
Plaque (pour caisson)

- Aluminium RAL 9010 (blanc)
- Longueur 1 m ou 2 m
- Trous de fixation Ø 6 mm (vis non fournies)

Accessoires pour caisson

- Embout de caisson
- Pièces de maintien de câbles et de liaison de caissons

Dimensions



Caissons

Code article	Longueur (mm)
8028171000	1,00 m
8028172000	2,00 m

Plaques pour caisson

Code article	Longueur (mm)
735KG1000920	1,00 m
735KG2000920	2,00 m

Accessoires

Code article	Longueur (mm)
802836053	Embout de caisson
702818015	Sachet de pièces de maintien

Détails



Données pouvant être modifiées sans préavis Version : 29/06/2023

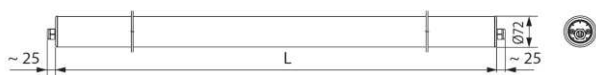


Luminaire LED conçu pour des solutions architecturales exigeantes. Parfaitement adapté pour les zones soumises au risque de destruction volontaire ou involontaire ou de détérioration mécanique comme les gares, passages souterrains, fosses de travail et autres lieux publics.

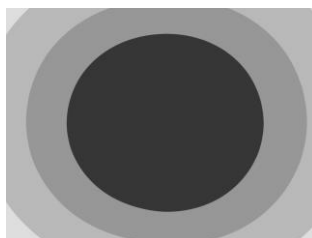
Caractéristiques

- Tube clair en polycarbonate ép. 4 mm
- Fermetures en matière synthétique moulée
- Module LED recouvert d'une vasque légèrement opalisée
- 1 Presse-étoupe pour câble Ø 12 mm maxi.
- Driver électronique (ED) : Philips Xitanium
- Leds : Lumileds
- Rendement lumineux ≈ 119 lm/W
- Indice de rendu des couleurs : IRC 80
- Durée de vie : L80F10 à 25°C 100 000 h
- Température de fonctionnement : -30°C jusqu'à 50°C
- Résistance aux chocs : 3XIK10
- Indice de protection : IP69K

Dimensions



Photométries

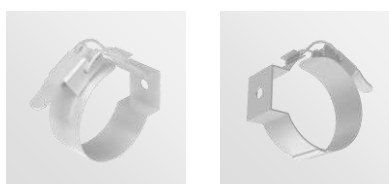


Désignation	Puissance lumineuse (W)	Flux (lm)	Efficacité (lm/W)	T° de couleur (K)	Dimensions L x l x h (mm)	Poids net (Kg)
01-TR107-2415-3000-IP69K-3XIK10-I	20,3	2415	118,96	3000	820 x 72	3,38
01-TR107-3617-3000-IP69K-3XIK10-I	30,2	3617	119,76	3000	820 x 72	3,38
01-TR107-4753-3000-IP69K-3XIK10-I	39,5	4753	120,32	3000	820 x 72	3,38

Options

- Autres puissances disponibles
- Classe II
- 3000 K
- 1-10 V, DALI
- Revêtement spécial WABE (graffitis)
- 2 presse-étoupes avec câblage traversant

Détails



Données pouvant être modifiées sans préavis Version : 29/06/2023

Désignation	Puissance lumineuse (W)	Flux (lm)	Efficacité (lm/W)	T° de couleur (K)	Dimensions L x l x h (mm)	Poids net (Kg)
01-TR107-2415-3000-IP69K-3XIK10-I	20,3	2415	118,96	3000	820 x 72	3,38
01-TR107-3617-3000-IP69K-3XIK10-I	30,2	3617	119,76	3000	820 x 72	3,38
01-TR107-4753-3000-IP69K-3XIK10-I	39,5	4753	120,32	3000	820 x 72	3,38

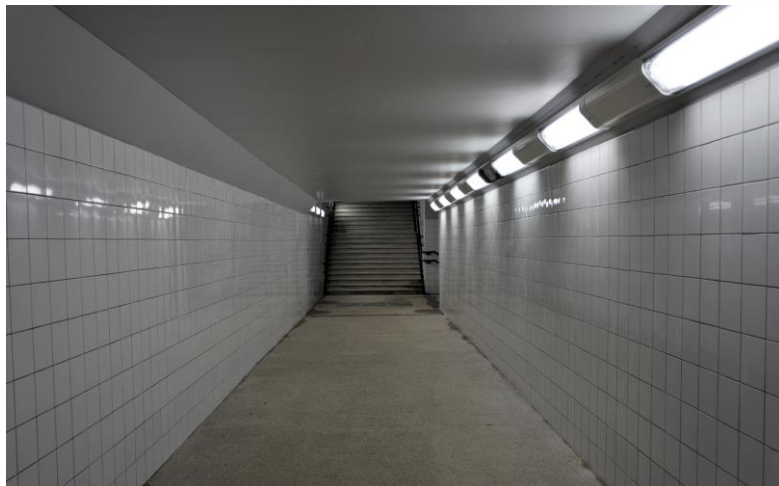
Désignation	Puissance lumineuse (W)	Flux (lm)	Efficacité (lm/W)	T° de couleur (K)	Dimensions L x l x h (mm)	Poids net (Kg)
01-TR107-4753-3000-IP69K-3XIK10-I	39,8	4753	119,42	3000	1435 x 72	6,08
01-TR107-5930-3000-IP69K-3XIK10-I	49,6	5930	119,55	3000	1435 x 72	6,08
01-TR107-7113-3000-IP69K-3XIK10-I	60,1	7113	118,35	3000	1435 x 72	6,08
01-TR107-8404-3000-IP69K-3XIK10-I	69,9	8404	120,22	3000	1435 x 72	6,08

Désignation	Puissance lumineuse (W)	Flux (lm)	Efficacité (lm/W)	T° de couleur (K)	Dimensions L x l x h (mm)	Poids net (Kg)
01-TR107-2711-4000-IP69K-3XIK10-I	20,1	2711	134,87	4000	820 x 72	3,38
01-TR107-4071-4000-IP69K-3XIK10-I	30,1	4071	135,24	4000	820 x 72	3,38
01-TR107-5379-4000-IP69K-3XIK10-I	39,5	5379	136,17	4000	820 x 72	3,38

Désignation	Puissance lumineuse (W)	Flux (lm)	Efficacité (lm/W)	T° de couleur (K)	Dimensions L x l x h (mm)	Poids net (Kg)
01-TR107-5379-4000-IP69K-3XIK10-I	39,6	5379	135,83	4000	1435 x 72	6,08
01-TR107-6789-4000-IP69K-3XIK10-I	49,8	6789	136,32	4000	1435 x 72	6,08
01-TR107-8138-4000-IP69K-3XIK10-I	59,8	8138	136,08	4000	1435 x 72	6,08
01-TR107-9515-4000-IP69K-3XIK10-I	69,9	9515	136,12	4000	1435 x 72	6,08

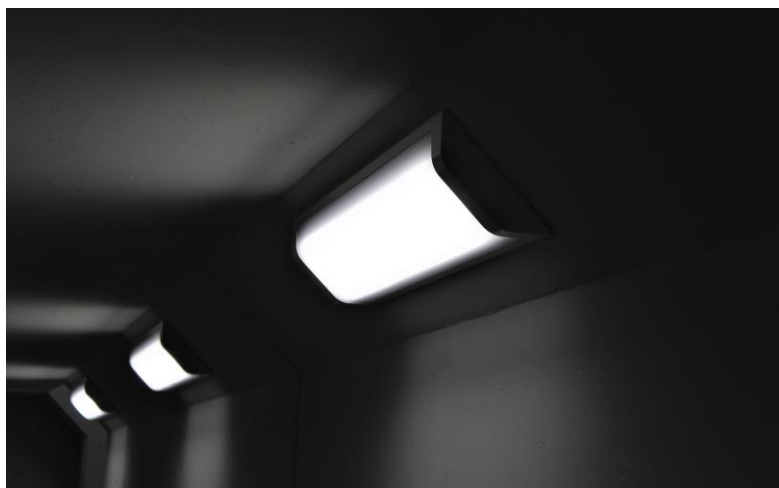
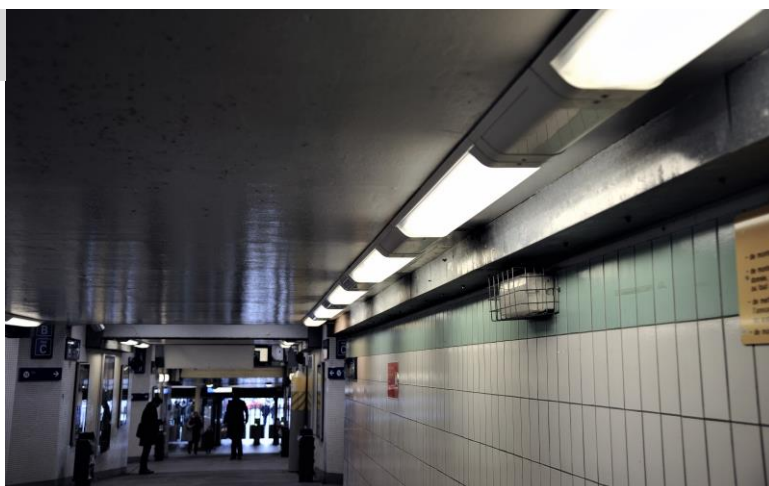


Données pouvant être modifiées sans préavis Version : 29/06/2023



Gare de Bruz

Gare des Mureaux



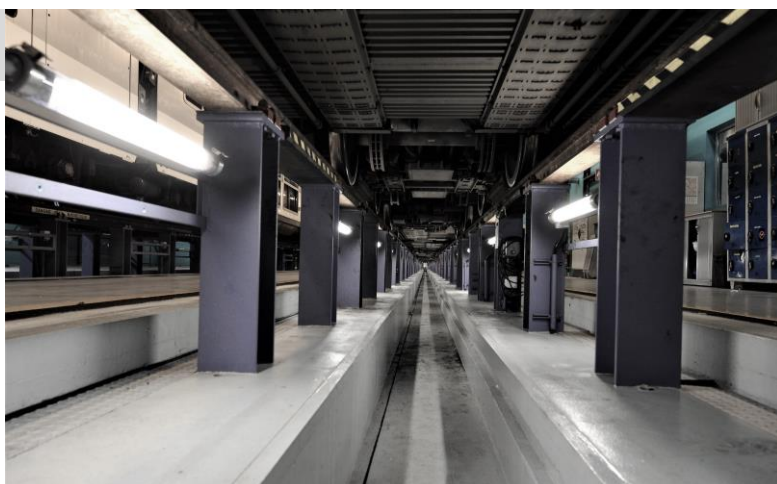
Gare de Châteaubourg

Données pouvant être modifiées sans préavis Version : 29/06/2023



Gare de Libercourt

Fosse de Torcy



Gare de Mantes-station

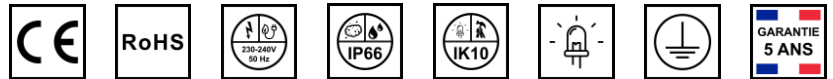
Données pouvant être modifiées sans préavis Version : 29/06/2023

ÉCLAIRAGE EXTÉRIEUR

Une gamme de produits et de solutions dédiés à l'éclairage des zones extérieures. Des solutions haute performance pour tout type d'éclairage : public, résidentiel, urbain ou architectural.





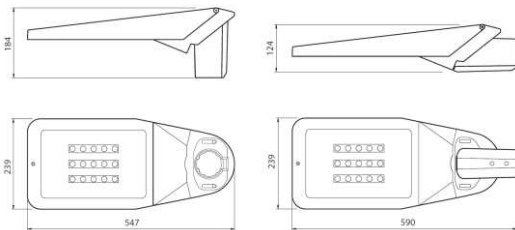


Luminaire d'éclairage fonctionnel urbain multi positions, répondant à la plupart des applications. Ce luminaire fait partie d'une gamme de plusieurs tailles et offre un large choix de puissances.

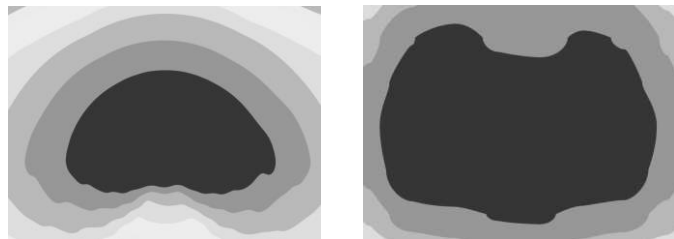
Caractéristiques

- Montage en top de mât \varnothing 60 mm
- Montage emmanchement arrière \varnothing 60 mm
- Vasque en verre securit
- Corps en aluminium
- Couleur : RAL 9007 (gris)
- Driver électronique (ED) : Philips Xitanium
- Leds : Lumileds
- Rendement lumineux \approx 140 lm/W
- Indice de rendu des couleurs : IRC 80
- Durée de vie : L80F10 à 25°C 100 000 h
- Température de fonctionnement : -40°C jusqu'à 55°C
- Resistance aux chocs : IK10
- Indice de protection : IP66

Dimensions



Photométries



Désignation	Puissance lumineuse (W)	Flux (lm)	Efficacité (lm/W)	T° de couleur (K)	Dimensions \varnothing x h (mm)	Poids net (g)
02-BR207-4230-3000-IP66-IK10-I	30,2	4230	140,06	3000	590 x 239	\pm 6
02-BR207-5673-3000-IP66-IK10-I	40,5	5673	140,07	3000	590 x 239	\pm 6
02-BR207-7032-3000-IP66-IK10-I	50,2	7032	140,07	3000	590 x 239	\pm 6
02-BR207-8516-3000-IP66-IK10-I	60,8	8516	140,06	3000	590 x 239	\pm 6
02-BR207-9861-3000-IP66-IK10-I	70,4	9861	140,07	3000	590 x 239	\pm 6

Options

- Autres puissances disponibles
- Classe II
- Autres couleur suivant palette RAL
- DALI II, 1-10V

Détails



Données pouvant être modifiées sans préavis Version : 29/06/2023



Gare d'Arras



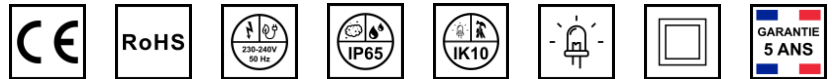
Fosse de Torcy



Parking de Tourville-la-Rivière



Données pouvant être modifiées sans préavis Version : 29/06/2023

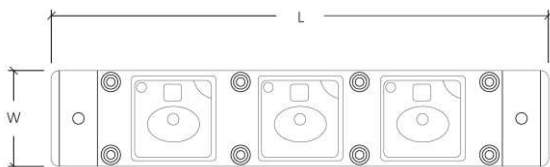


Luminaire d'éclairage architectural discret et performant grâce à sa qualité d'intégration et à son efficacité lumineuse. Intégré dans une main courante ou un garde-corps, il permet de mettre en lumière des escaliers ou des passerelles. Grâce à son faisceau asymétrique, ce luminaire convient parfaitement dans le cadre de la mise en accessibilité PMR pour atteindre des niveaux d'éclairage allant jusqu'à 150 lux.

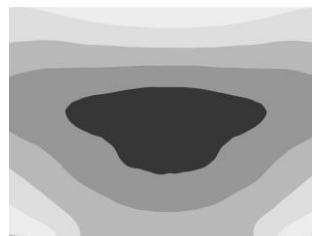
Caractéristiques

- Montage dans une lisse Ø 48 mm
- Surface apparente : 129x26 mm
- Finition affleurante ou avec vasque de recouvrement
- Module précâblé avec 20 cm de câble et une connectique
- Système d'auto-serrage par vis
- Driver électronique (ED) : Meanwell
- Leds : Cree
- Rendement lumineux ≈ 90 lm/W
- Indice de rendu des couleurs : IRC 80
- Durée de vie : $> 100\ 000$ h
- Ailettes de refroidissement en aluminium
- Résistance aux chocs : IK10
- Indice de protection : IP65

Dimensions



Photométries

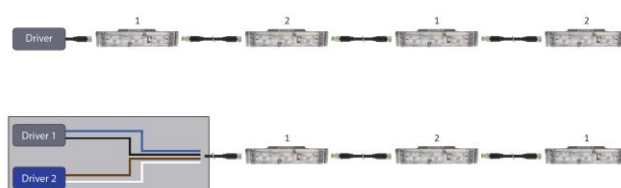


Désignation	Puissance lumineuse (W)	Flux (lm)	Efficacité (lm/W)	T° de couleur (K)	Dimensions $\varnothing \times h$ (mm)	Poids net (g)
02-AIX207-246-3000-IP65-IK10-III	2,7	246	91,11	3000	26 x 145 x 26	NC
02-AIX207-407-3000-IP65-IK10-III	4,6	407	88,48	3000	26 x 145 x 26	NC
02-AIX207-494-3000-IP65-IK10-III	5,6	494	88,21	3000	26 x 145 x 26	NC

Options

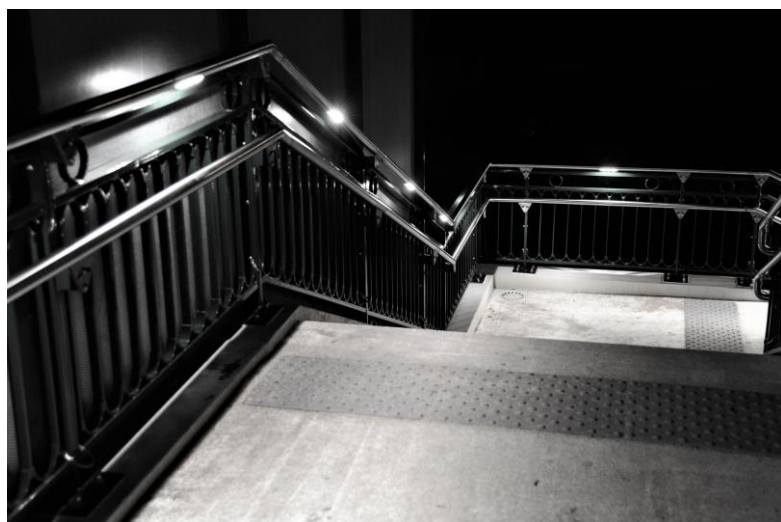
- Autres puissances disponibles
- Autres photométrie disponibles
- 2200, 2700, 3000, 3500, 5000 K
- 1-10 V, DALI, DMX (avec une seule adresse pour tout le circuit)

Détails



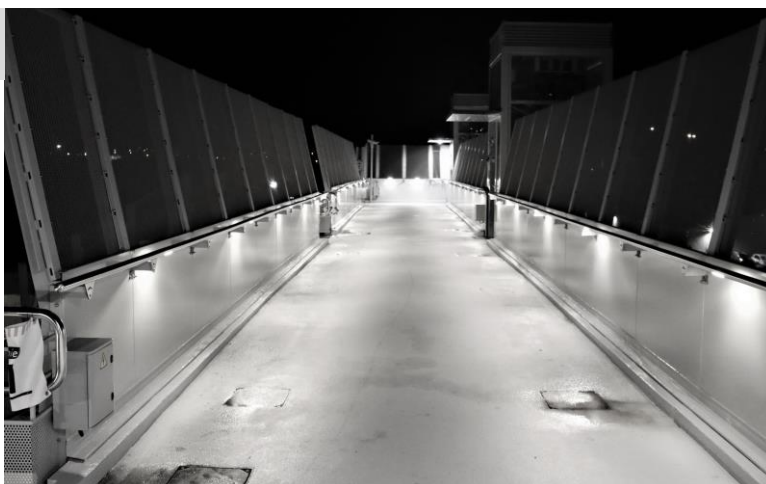
Données pouvant être modifiées sans préavis Version : 29/06/2023

Gare d'Aix-en-Provence



Gare L'Étang-la-Ville

Gare d'Épône Mézières



Données pouvant être modifiées sans préavis Version : 29/06/2023

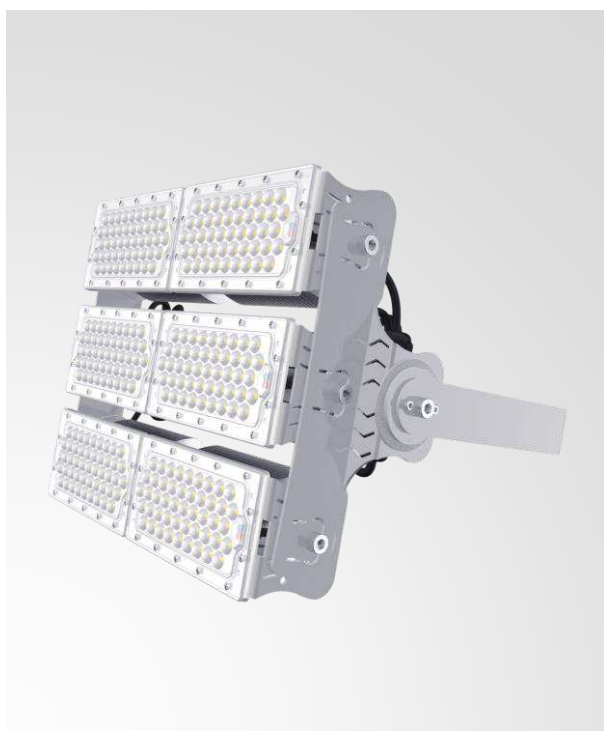


ÉCLAIRAGE INDUSTRIEL

Une gamme de produits et de solutions dédiés à l'éclairage des zones difficiles ou des lieux soumis au contrainte mécanique. Grâce à leur très haute résistance et leur technicité, nos luminaires répondent aux besoins les plus exigeants et s'intègrent dans tous les projets d'éclairages, même les plus complexes.



TR307

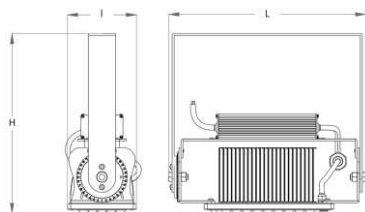


Un projecteur haut rendement, compact et modulaire combinant 5 optiques et 6 puissances pour l'éclairage de grande hauteur. Conçu et utilisé pour la mise en lumière des voies de remisage, voies de stockage, technicentres et centres de maintenance.

Caractéristiques

- Lentille en polycarbonate
- Corps et cadre en aluminium
- Couleur : RAL 7035 (gris clair)
- Driver électronique (ED) : Meanwell
- Leds : Lumileds
- Rendement lumineux : 140 lm/W
- Indice de rendu des couleurs : IRC 80
- Durée de vie : L80B10 à 25°C 50 000 h
- Température de fonctionnement : -40°C jusqu'à 60°C
- Résistance aux chocs : IK10
- Indice de protection : IP65

Dimensions



Photométries



Désignation	Puissance lumineuse (W)	Flux (lm)	Efficacité (lm/W)	T° de couleur (K)	Dimensions L x l x h (mm)	Poids net (Kg)
03-TR307-14076-3000-60D-IP65-IK10-I	100,2	14076	140,47	3000	291 x 102 x 266	3,3
03-TR307-30691-3000-60D-IP65-IK10-I	219,2	30691	140,01	3000	291 x 219 x 334	5,5
03-TR307-42310-3000-60D-IP65-IK10-I	301,2	42310	140,47	3000	291 x 340 x 324	6,7
03-TR307-56418-3000-60D-IP65-IK10-I	400,3	56418	140,93	3000	485 x 219 x 334	7,8

Options

- 2700 K, 4000 K et 6500 K
- Possibilité de mixer plusieurs faisceaux sur un même projecteur
- DALI

Détails



Données pouvant être modifiées sans préavis Version : 29/06/2023

Désignation	Puissance lumineuse (W)	Flux (lm)	Efficacité (lm/W)	T° de couleur (K)	Dimensions L x l x h (mm)	Poids net (Kg)
03-TR307-10541-3000-10D-IP65-IK10-I	98,2	10541	107,34	3000	291 x 102 x 266	3,3
03-TR307-14116-3000-30D-IP65-IK10-I	100,3	14116	140,73	3000	291 x 102 x 266	3,3
03-TR307-14076-3000-60D-IP65-IK10-I	100,2	14076	140,47	3000	291 x 102 x 266	3,3
03-TR307-14923-3000-90D-IP65-IK10-I	100,4	14923	148,63	3000	291 x 102 x 266	3,3
03-TR307-15098-3000-120D-IP65-IK10-I	100,1	15098	150,82	3000	291 x 102 x 266	3,3
03-TR307-21443-3000-10D-IP65-IK10-I	200,2	21443	107,10	3000	291 x 219 x 334	5,5
03-TR307-28075-3000-30D-IP65-IK10-I	199,2	28075	140,93	3000	291 x 219 x 334	5,5
03-TR307-30691-3000-60D-IP65-IK10-I	219,2	30691	140,01	3000	291 x 219 x 334	5,5
03-TR307-29719-3000-90D-IP65-IK10-I	200,3	29719	148,37	3000	291 x 219 x 334	5,5
03-TR307-30213-3000-120D-IP65-IK10-I	200,1	30213	150,98	3000	291 x 219 x 334	5,5
03-TR307-32163-3000-10D-IP65-IK10-I	300,2	32163	107,13	3000	291 x 340 x 324	6,7
03-TR307-42356-3000-30D-IP65-IK10-I	301,2	42356	140,62	3000	291 x 340 x 324	6,7
03-TR307-42310-3000-60D-IP65-IK10-I	301,2	42310	140,47	3000	291 x 340 x 324	6,7
03-TR307-44692-3000-90D-IP65-IK10-I	300,2	44692	148,87	3000	291 x 340 x 324	6,7
03-TR307-45084-3000-120D-IP65-IK10-I	300,2	45084	150,17	3000	291 x 340 x 324	6,7
03-TR307-42979-3000-10D-IP65-IK10-I	398,2	42979	107,93	3000	485 x 219 x 334	7,8
03-TR307-56232-3000-30D-IP65-IK10-I	399,2	56232	140,86	3000	485 x 219 x 334	7,8
03-TR307-56418-3000-60D-IP65-IK10-I	400,3	56418	140,93	3000	485 x 219 x 334	7,8
03-TR307-59611-3000-90D-IP65-IK10-I	400,5	59611	148,84	3000	485 x 219 x 334	7,8
03-TR307-60390-3000-120D-IP65-IK10-I	400,4	60390	150,82	3000	485 x 219 x 334	7,8
03-TR307-64202-3000-10D-IP65-IK10-I	598,3	64202	107,30	3000	485 x 340 x 324	11,2
03-TR307-84649-3000-30D-IP65-IK10-I	601,2	84649	140,80	3000	485 x 340 x 324	11,2
03-TR307-84434-3000-60D-IP65-IK10-I	601,2	84434	140,44	3000	485 x 340 x 324	11,2
03-TR307-89337-3000-90D-IP65-IK10-I	600,2	89337	148,84	3000	485 x 340 x 324	11,2
03-TR307-89993-3000-120D-IP65-IK10-I	599,1	89993	150,21	3000	485 x 340 x 324	11,2
03-TR307-107205-3000-10D-IP65-IK10-I	1000,2	107205	107,18	3000	600 x 340 x 225	16,3
03-TR307-140434-3000-30D-IP65-IK10-I	999,3	140434	140,53	3000	600 x 340 x 225	16,3
03-TR307-140606-3000-60D-IP65-IK10-I	1000,2	140606	140,57	3000	600 x 340 x 225	16,3
03-TR307-148208-3000-90D-IP65-IK10-I	1000,4	148208	148,14	3000	600 x 340 x 225	16,3
03-TR307-150270-3000-120D-IP65-IK10-I	1000,2	150270	150,23	3000	600 x 340 x 225	16,3



Données pouvant être modifiées sans préavis Version : 29/06/2023

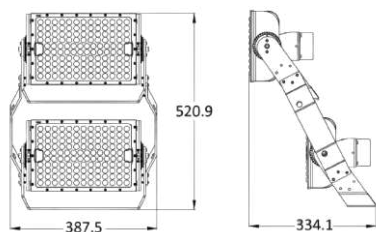


Un projecteur haut rendement, compact et modulaire combinant 5 optiques et 2 puissances pour l'éclairage de grande hauteur. Une simplicité d'installation et de maintenance, il bénéficie d'un laser directionnel, une protection contre la foudre et les surtensions.

Caractéristiques

- Lentille en polycarbonate
- Corps et cadre en aluminium
- Couleur : RAL 9004 (Noir de sécurité)
- Driver électronique (ED) : Meanwell
- Leds : Lumileds
- Rendement lumineux : 135 lm/W
- Indice de rendu des couleurs : IRC 80
- Durée de vie : L80B10 à 25°C 50 000 h
- Température de fonctionnement : -40°C jusqu'à 55°C
- Résistance aux chocs : IK10
- Indice de protection : IP66

Dimensions



Photométries



Désignation	Puissance lumineuse (W)	Flux (lm)	Efficacité (lm/W)	T° de couleur (K)	Dimensions L x l x h (mm)	Poids net (Kg)
03-TR317-40687-3000-G4-IP65-IK10-I	300,4	40687	135,44	3000	344 x 184 x 238	6
03-TR317-81588-3000-G4-IP65-IK10-I	600,4	81588	135,89	3000	388 x 334 x 521	12
03-TR317-122317-3000-G4-IP65-IK10-I	901,3	122317	135,71	3000	388 x 485 x 804	18

Options

- 2700 K, 4000 K et 6500 K
- Possibilité de mixer plusieurs faisceaux sur un même projecteur
- DALI
- Laser directionnel

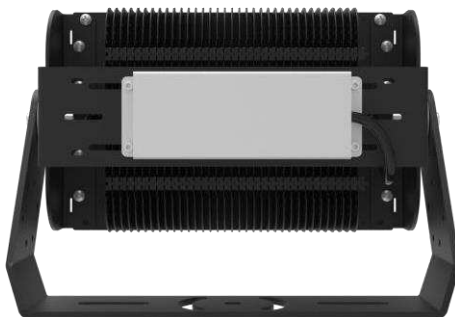
Détails



Données pouvant être modifiées sans préavis Version : 29/06/2023

TR317

Désignation	Puissance lumineuse (W)	Flux (lm)	Efficacité (lm/W)	T° de couleur (K)	Dimensions L x l x h (mm)	Poids net (Kg)
03-TR317-42886-3000-30D-IP65-IK10-I	301,2	42886	142,38	3000	344 x 184 x 238	6
03-TR317-44072-3000-60D-IP65-IK10-I	301,2	44072	147,15	3000	344 x 184 x 238	6
03-TR317-44706-3000-90D-IP65-IK10-I	301,2	44706	148,43	3000	344 x 184 x 238	6
03-TR317-40687-3000-G4-IP65-IK10-I	300,4	40687	135,44	3000	344 x 184 x 238	6
03-TR317-N.C-3000-30-IP65-IK10-I	N.C	N.C	N.C	3000	388 x 334 x 521	12
03-TR317-88867-3000-60D-IP65-IK10-I	600,5	88867	147,99	3000	388 x 334 x 521	12
03-TR317-88649-3000-90D-IP65-IK10-I	600,2	88649	147,70	3000	388 x 334 x 521	12
03-TR317-81588-3000-G4-IP65-IK10-I	600,4	81588	135,89	3000	388 x 334 x 521	12
03-TR317-127948-3000-30D-IP65-IK10-I	900,2	127948	142,13	3000	388 x 485 x 804	18
03-TR317-133433-3000-60D-IP65-IK10-I	900,5	133433	148,18	3000	388 x 485 x 804	18
03-TR317-134528-3000-90D-IP65-IK10-I	900,2	134528	149,44	3000	388 x 485 x 804	18
03-TR317-122317-3000-G4-IP65-IK10-I	901,3	122317	135,71	3000	388 x 485 x 804	18



Données pouvant être modifiées sans préavis Version : 29/06/2023



Parking (SCI Hoche)

Atelier de Sucy-en-Brie



Aiguillage de Puy-Imbert

Données pouvant être modifiées sans préavis Version : 29/06/2023



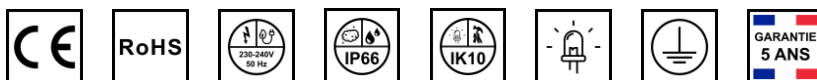
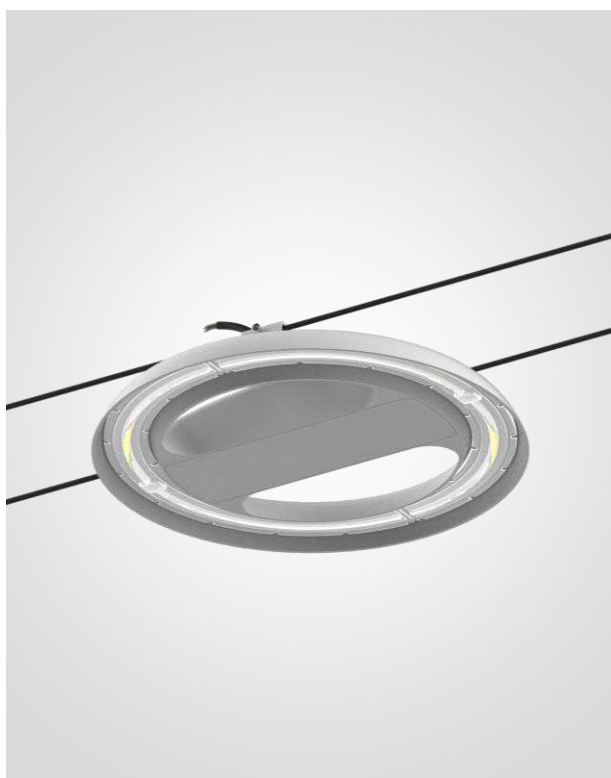
Gare de triage Délivrance

Terrain de tennis



Gare de triage Délivrance

Données pouvant être modifiées sans préavis Version : 29/06/2023

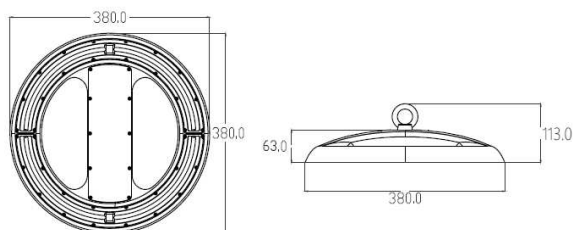


Technologie LED de pointe pour fournir un éclairage économique aux applications sur caténaire en milieu ferroviaire. Conçu et utilisé afin d'éclairer les entrevoies, il permet d'atténuer l'éblouissement des chauffeurs avec ses différentes courbes photométriques.

Caractéristiques

- Lentille en polycarbonate
- Corps et cadre en aluminium
- Couleur : RAL 7035 (gris clair)
- Driver électronique (ED) : Meanwell
- Leds : Lumileds
- Rendement lumineux : 134 lm/W
- Indice de rendu des couleurs : IRC 80
- Durée de vie : L80B10 à 25°C 50 000 h
- Température de fonctionnement : -40°C jusqu'à 55°C
- Résistance aux chocs : IK10
- Indice de protection : IP66

Dimensions



Photométries

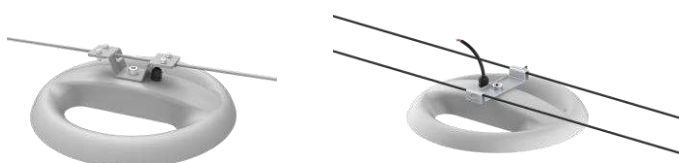


Désignation	Puissance lumineuse (W)	Flux (lm)	Efficacité (lm/W)	T° de couleur (K)	Dimensions L x l x h (mm)	Poids net (Kg)
03-HA307-4103-3000-90D-IP66-IK10-I	30,6	4103	134,08	3000	380 x 380 x 113	3,2
03-HA307-6677-3000-90D-IP66-IK10-I	49,6	6677	134,61	3000	380 x 380 x 113	3,2
03-HA307-10880-3000-90D-IP66-IK10-I	80,6	10880	134,98	3000	380 x 380 x 113	3,6

Options

- Autres puissances disponibles
- Fixation sur caténaire
- Classe II
- 3000 K
- 1-10 V, DALI
- IP69K

Détails



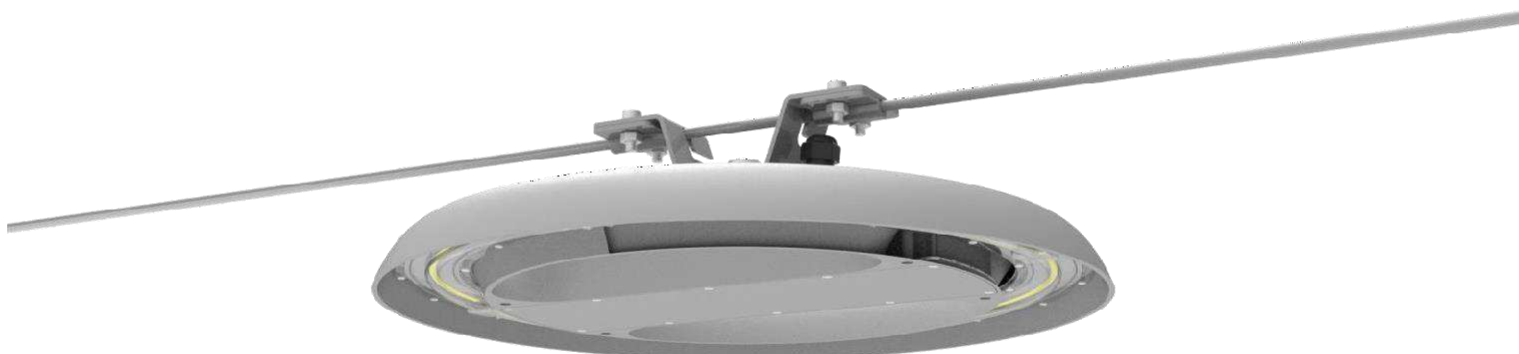
Données pouvant être modifiées sans préavis Version : 29/06/2023

HA307

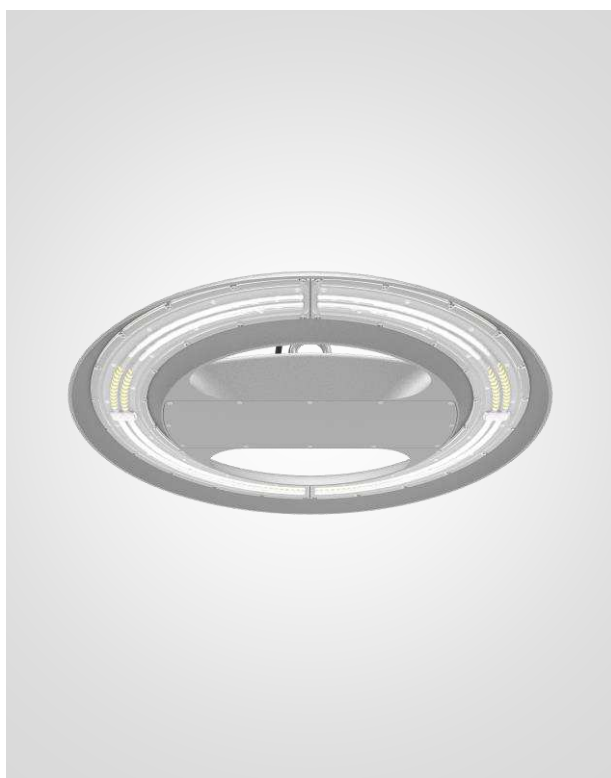
Désignation	Puissance lumineuse (W)	Flux (lm)	Efficacité (lm/W)	T° de couleur (K)	Dimensions L x l x h (mm)	Poids net (Kg)
03-HA307-4009-3000-60D-IP66-IK10-I	30,2	4009	132,74	3000	380 x 380 x 113	3,2
03-HA307-6648-3000-60D- IP66-IK10-I	50,2	6648	132,43	3000	380 x 380 x 113	3,2
03-HA307-10654-3000-60D-IP66-IK10-I	80,2	10654	132,84	3000	380 x 380 x 113	3,6
03-HA307-13308-3000-60D- IP66-IK10-I	100,2	13308	132,81	3000	380 x 380 x 113	3,8
03-HA307-19989-3000-60D- IP66-IK10-I	151,0	19989	132,37	3000	380 x 380 x 113	3,8
03-HA307-26591-3000-60D- IP66-IK10-I	200,4	26591	132,68	3000	500 x 500 x 118	5,6
03-HA307-31618-3000-60D-IP66-IK10-I	239,4	31618	132,07	3000	500 x 500 x 118	5,6

Désignation	Puissance lumineuse (W)	Flux (lm)	Efficacité (lm/W)	T° de couleur (K)	Dimensions L x l x h (mm)	Poids net (Kg)
03-HA307-4103-3000-90D-IP66-IK10-I	30,6	4103	134,08	3000	380 x 380 x 113	3,2
03-HA307-6677-3000-90D- IP66-IK10-I	49,6	6677	134,61	3000	380 x 380 x 113	3,2
03-HA307-10880-3000-90D-IP66-IK10-I	80,6	10880	134,98	3000	380 x 380 x 113	3,6
03-HA307-13626-3000-90D- IP66-IK10-I	101,6	13626	134,11	3000	380 x 380 x 113	3,8
03-HA307-20212-3000-90D- IP66-IK10-I	150,0	20212	134,74	3000	380 x 380 x 113	3,8
03-HA307-27001-3000-90D- IP66-IK10-I	200,4	27001	134,73	3000	500 x 500 x 118	5,6
03-HA307-32250-3000-90D-IP66-IK10-I	240,4	32250	134,15	3000	500 x 500 x 118	5,6

Désignation	Puissance lumineuse (W)	Flux (lm)	Efficacité (lm/W)	T° de couleur (K)	Dimensions L x l x h (mm)	Poids net (Kg)
03-HA307-4085-3000-120D-IP66-IK10-I	30,0	4085	136,16	3000	380 x 380 x 113	3,2
03-HA307-6961-3000-120D- IP66-IK10-I	51,0	6961	136,49	3000	380 x 380 x 113	3,2
03-HA307-10993-3000-120D-IP66-IK10-I	80,5	10993	136,55	3000	380 x 380 x 113	3,6
03-HA307-13613-3000-120D- IP66-IK10-I	99,8	13613	136,40	3000	380 x 380 x 113	3,8
03-HA307-20364-3000-120D- IP66-IK10-I	149,8	20364	135,94	3000	380 x 380 x 113	3,8
03-HA307-27228-3000-120D- IP66-IK10-I	200,2	27228	136,00	3000	500 x 500 x 118	5,6
03-HA307-32676-3000-120D-IP66-IK10-I	240,2	32676	136,03	3000	500 x 500 x 118	5,6



Données pouvant être modifiées sans préavis Version : 29/06/2023

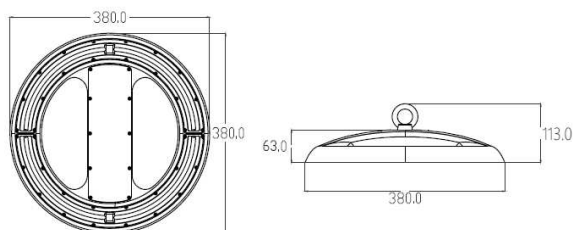


Technologie LED de pointe pour fournir un éclairage économique en milieu industriel. Conçu et utilisé afin d'éclairer les entrepôts, il permet d'atténuer l'éblouissement des travailleurs avec ses différentes courbes photométriques.

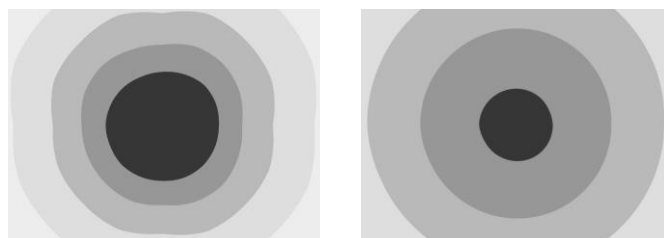
Caractéristiques

- Lentille en polycarbonate
- Corps et cadre en aluminium
- Couleur : RAL 7035 (gris clair)
- Driver électronique (ED) : Meanwell
- Leds : Lumileds
- Rendement lumineux : 162 lm/W
- Indice de rendu des couleurs : IRC 80
- Durée de vie : L80B10 à 25°C 50 000 h
- Température de fonctionnement : -40°C jusqu'à 55°C
- Résistance aux chocs : IK10
- Indice de protection : IP66

Dimensions



Photométries



Désignation	Puissance lumineuse (W)	Flux (lm)	Efficacité (lm/W)	T° de couleur (K)	Dimensions L x l x h (mm)	Poids net (Kg)
03-HA307-4968-3000-90D-IP66-IK10-I	30,6	4968	162,35	5000	380 x 380 x 113	3,2
03-HA307-8076-3000-90D-IP66-IK10-I	49,6	8076	162,82	5000	380 x 380 x 113	3,2
03-HA307-13072-3000-90D-IP66-IK10-I	80,6	13072	162,18	5000	380 x 380 x 113	3,6

Options

- Autres puissances disponibles
- Fixation sur caténaire
- Classe II
- 3000 K
- 1-10 V, DALI
- IP69K

Détails



Données pouvant être modifiées sans préavis Version : 29/06/2023

HA307

Désignation	Puissance lumineuse (W)	Flux (lm)	Efficacité (lm/W)	T° de couleur (K)	Dimensions L x l x h (mm)	Poids net (Kg)
03-HA307-4899-5000-60D-IP66-IK10-I	30,2	4899	162,21	5000	380 x 380 x 113	3,2
03-HA307-8136-5000-60D- IP66-IK10-I	50,2	8136	162,07	5000	380 x 380 x 113	3,2
03-HA307-12948-5000-60D-IP66-IK10-I	80,2	12948	161,44	5000	380 x 380 x 113	3,6
03-HA307-16166-5000-60D- IP66-IK10-I	100,2	16166	161,33	5000	380 x 380 x 113	3,8
03-HA307-24372-5000-60D- IP66-IK10-I	151,0	24372	161,40	5000	380 x 380 x 113	3,8
03-HA307-32418-5000-60D- IP66-IK10-I	200,4	32418	161,76	5000	500 x 500 x 118	5,6
03-HA307-38692-5000-60D-IP66-IK10-I	239,4	38692	161,61	5000	500 x 500 x 118	5,6

Désignation	Puissance lumineuse (W)	Flux (lm)	Efficacité (lm/W)	T° de couleur (K)	Dimensions L x l x h (mm)	Poids net (Kg)
03-HA307-4968-5000-90D-IP66-IK10-I	30,6	4968	162,35	5000	380 x 380 x 113	3,2
03-HA307-8076-5000-90D- IP66-IK10-I	49,6	8076	162,82	5000	380 x 380 x 113	3,2
03-HA307-13072-5000-90D-IP66-IK10-I	80,6	13072	162,18	5000	380 x 380 x 113	3,6
03-HA307-16487-5000-90D- IP66-IK10-I	101,6	16487	162,27	5000	380 x 380 x 113	3,8
03-HA307-24363-5000-90D- IP66-IK10-I	150,0	24363	162,42	5000	380 x 380 x 113	3,8
03-HA307-32573-5000-90D- IP66-IK10-I	200,4	32573	162,53	5000	500 x 500 x 118	5,6
03-HA307-39023-5000-90D-IP66-IK10-I	240,4	39023	162,32	5000	500 x 500 x 118	5,6

Désignation	Puissance lumineuse (W)	Flux (lm)	Efficacité (lm/W)	T° de couleur (K)	Dimensions L x l x h (mm)	Poids net (Kg)
03-HA307-4891-5000-120D-IP66-IK10-I	30,0	4891	163,03	5000	380 x 380 x 113	3,2
03-HA307-8325-5000-120D- IP66-IK10-I	51,0	8325	163,23	5000	380 x 380 x 113	3,2
03-HA307-13122-5000-120D-IP66-IK10-I	80,5	13122	163,00	5000	380 x 380 x 113	3,6
03-HA307-16296-5000-120D- IP66-IK10-I	99,8	16296	163,28	5000	380 x 380 x 113	3,8
03-HA307-24441-5000-120D- IP66-IK10-I	149,8	24441	163,15	5000	380 x 380 x 113	3,8
03-HA307-32742-5000-120D- IP66-IK10-I	200,2	32742	163,54	5000	500 x 500 x 118	5,6
03-HA307-39322-5000-120D-IP66-IK10-I	240,2	39322	163,70	5000	500 x 500 x 118	5,6



Données pouvant être modifiées sans préavis Version : 29/06/2023

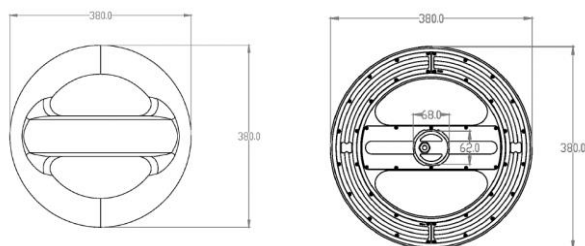


Luminaire pour les grands espaces au design élégant, répondant à la plupart des applications. Ce luminaire fait partie d'une gamme de trois modèles, offrant ainsi un large choix de puissances et de distributions lumineuses.

Caractéristiques

- Montage en top de mât \varnothing 60 mm (80 mm sur demande)
- Lentille en polycarbonate
- Corps et cadre en aluminium
- Couleur : RAL 7035 (gris clair)
- Driver électronique (ED) : Meanwell
- Leds : Lumileds
- Rendement lumineux : 149 lm/W
- Indice de rendu des couleurs : IRC 80
- Durée de vie : L80B10 à 25°C 50 000 h
- Température de fonctionnement : -40°C jusqu'à 55°C
- Résistance aux chocs : IK10
- Indice de protection : IP66

Dimensions



Photométries



Désignation	Puissance luminaire (W)	Flux (lm)	Efficacité (lm/W)	T° de couleur (K)	Dimensions L x l x h (mm)	Poids net (Kg)
03-HA307-4535-5000-90D-IP66-IK10-I	30,2	4535	148,20	5000	380 x 380	3,6
03-HA307-15169-5000-90D-IP66-IK10-I	101,6	15169	149,30	5000	380 x 380	3,6
03-HA307-35895-5000-90D-IP66-IK10-I	80,2	35895	149,31	5000	380 x 380	4

Options

- Autres puissances disponibles
- Classe II
- 3000 K
- 1-10 V, DALI

Détails



Données pouvant être modifiées sans préavis Version : 29/06/2023

HA317

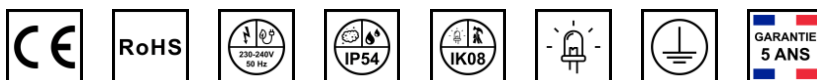
Désignation	Puissance lumineuse (W)	Flux (lm)	Efficacité (lm/W)	T° de couleur (K)	Dimensions L x l x h (mm)	Poids net (Kg)
03-HA307-4535-5000-90D-IP66-IK10-I	30,6	4535	148,20	5000	380 x 380 x 113	3,6
03-HA307-7353-5000-90D- IP66-IK10-I	49,6	7353	148,24	5000	380 x 380 x 113	3,6
03-HA307-12033-5000-90D-IP66-IK10-I	80,6	12033	149,29	5000	380 x 380 x 113	4
03-HA307-15169-5000-90D- IP66-IK10-I	101,6	15169	149,30	5000	380 x 380 x 113	4,1
03-HA307-22396-5000-90D- IP66-IK10-I	150,0	22396	149,30	5000	380 x 380 x 113	4,2
03-HA307-30032-5000-90D- IP66-IK10-I	200,4	30032	149,86	5000	500 x 500 x 118	6
03-HA307-35895-5000-90D-IP66-IK10-I	240,4	35895	149,31	5000	500 x 500 x 118	6

Désignation	Puissance lumineuse (W)	Flux (lm)	Efficacité (lm/W)	T° de couleur (K)	Dimensions L x l x h (mm)	Poids net (Kg)
03-HA307-4554-5000-120D-IP66-IK10-I	30,2	4554	150,79	5000	380 x 380 x 113	3,6
03-HA307-7628-5000-120D- IP66-IK10-I	51,0	7628	149,56	5000	380 x 380 x 113	3,6
03-HA307-12071-5000-120D-IP66-IK10-I	80,5	12071	149,95	5000	380 x 380 x 113	4
03-HA307-15010-5000-120D- IP66-IK10-I	99,8	15010	150,40	5000	380 x 380 x 113	4,1
03-HA307-22488-5000-120D- IP66-IK10-I	149,8	22488	150,12	5000	380 x 380 x 113	4,2
03-HA307-30105-5000-120D- IP66-IK10-I	200,2	30105	150,37	5000	500 x 500 x 118	6
03-HA307-36224-5000-120D-IP66-IK10-I	240,2	36224	150,80	5000	500 x 500 x 118	6



Données pouvant être modifiées sans préavis Version : 29/06/2023

AN307

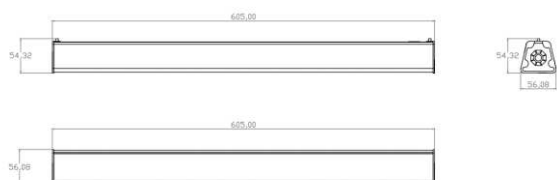


Luminaire d'éclairage multifonctionnel offrant une bonne efficacité lumineuse, une facilité d'installation et de maintenance. Pouvant être installé en ligne continue.

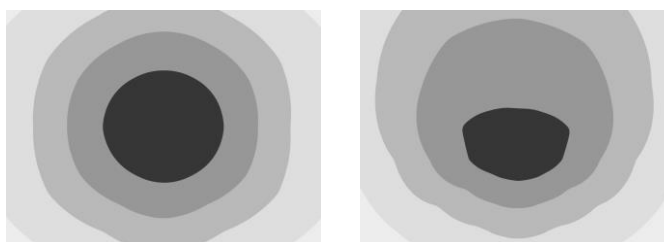
Caractéristiques

- Vasque en polycarbonate
- Corps en aluminium
- Couleur : RAL 9002 (blanc gris)
- Driver électronique (ED) : Lifud Technology
- Leds : Lumileds
- Rendement lumineux : 117 lm/W
- Indice de rendu des couleurs : IRC 80 ou 90
- Durée de vie : L80B10 à 85°C 95 000 h
- Température de fonctionnement : -30°C jusqu'à 50°C
- Résistance aux chocs : IK08
- Indice de protection : IP54

Dimensions



Photométries



Désignation	Puissance lumineuse (W)	Flux (lm)	Efficacité (lm/W)	T° de couleur (K)	Dimensions L x l x h (mm)	Poids net (Kg)
03-AN307-2363-4000-H1-IP54-IK08-I	20,1	2363	117,56	4000	605x54x56	0,75
03-AN307-7024-4000-H1-IP54-IK08-I	59,8	7024	117,45	4000	605x54x56	0,78

Options

- Autres puissances disponibles
- Classe II
- 3000 K
- 1-10 V, DALI

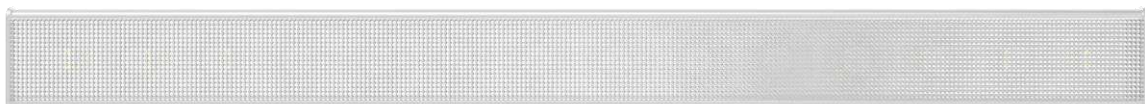
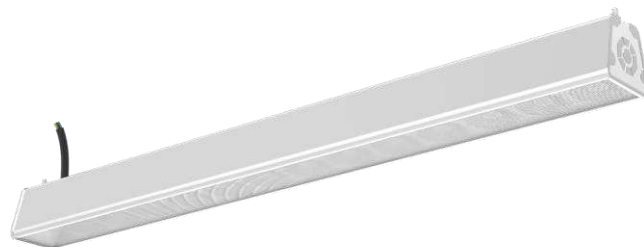
Détails



Données pouvant être modifiées sans préavis Version : 29/06/2023

AN307

Désignation	Puissance lumineuse (W)	Flux (lm)	Efficacité (lm/W)	T° de couleur (K)	Dimensions L x l x h (mm)	Poids net (Kg)
03-AN307-2363-4000-H1-IP54-IK08-I	20,1	2363	117,56	4000	605x54,32x56,08	0,74
03-AN307-2363-4000-H2-IP54-IK08-I	20,1	2363	117,56	4000	605x54,32x56,08	0,74
03-AN307-2363-4000-H3-IP54-IK08-I	20,1	2363	117,56	4000	605x54,32x56,08	0,74
03-AN307-2363-4000-H4-IP54-IK08-I	20,1	2363	117,56	4000	605x54,32x56,08	0,74
03-AN307-2363-4000-H5-IP54-IK08-I	20,1	2363	117,56	4000	605x54,32x56,08	0,74
03-AN307-2363-4000-SD-IP54-IK08-I	20,1	2362	117,51	4000	605x54,32x56,08	0,74
03-AN307-3536-4000-H1-IP54-IK08-I	30,1	3536	117,47	4000	605x54,32x56,08	0,75
03-AN307-3537-4000-H2-IP54-IK08-I	30,1	3537	117,506	4000	605x54,32x56,08	0,75
03-AN307-3535-4000-H3-IP54-IK08-I	30,1	3535	117,44	4000	605x54,32x56,08	0,75
03-AN307-3542-4000-H4-IP54-IK08-I	30,1	3542	117,67	4000	605x54,32x56,08	0,75
03-AN307-3536-4000-H5-IP54-IK08-I	30,1	3536	117,47	4000	605x54,32x56,08	0,75
03-AN307-3541-4000-SD-IP54-IK08-I	30,1	3541	117,64	4000	605x54,32x56,08	0,75
03-AN307-4713-4000-H1-IP54-IK08-I	40,1	4713	117,53	4000	605x54,32x56,08	0,77
03-AN307-4710-4000-H2-IP54-IK08-I	40,1	4710	117,45	4000	605x54,32x56,08	0,77
03-AN307-4711-4000-H3-IP54-IK08-I	40,1	4711	117,48	4000	605x54,32x56,08	0,77
03-AN307-4715-4000-H4-IP54-IK08-I	40,1	4715	117,58	4000	605x54,32x56,08	0,77
03-AN307-4714-4000-H5-IP54-IK08-I	40,1	4714	117,55	4000	605x54,32x56,08	0,77
03-AN307-4717-4000-SD-IP54-IK08-I	40,1	4717	117,63	4000	605x54,32x56,08	0,77
03-AN307-7024-4000-H1-IP54-IK08-I	59,8	7024	117,45	4000	605x54,32x56,08	0,80
03-AN307-7035-4000-H2-IP54-IK08-I	59,8	7035	117,64	4000	605x54,32x56,08	0,80
03-AN307-7034-4000-H3-IP54-IK08-I	59,8	7034	117,62	4000	605x54,32x56,08	0,80
03-AN307-7028-4000-H4-IP54-IK08-I	59,8	7028	117,52	4000	605x54,32x56,08	0,80
03-AN307-7032-4000-H5-IP54-IK08-I	59,8	7032	117,59	4000	605x54,32x56,08	0,80
03-AN307-7037-4000-SD-IP54-IK08-I	59,9	7037	117,47	4000	605x54,32x56,08	0,80



Données pouvant être modifiées sans préavis Version : 29/06/2023

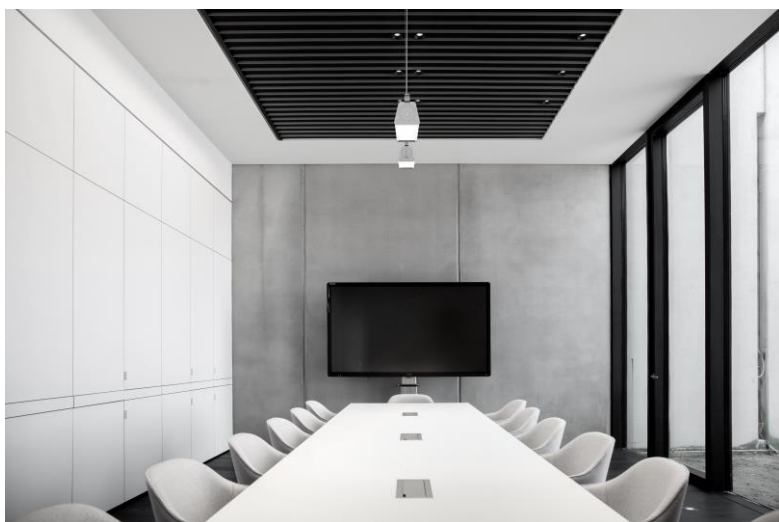
AN307

Désignation	Puissance lumineuse (W)	Flux (lm)	Efficacité (lm/W)	T° de couleur (K)	Dimensions L x l x h (mm)	Poids net (Kg)
03-AN307-7023-4000-H1-IP54-IK08-I	59,8	7023	117,44	4000	1210x54,32x56,08	1,43
03-AN307-7027-4000-H2-IP54-IK08-I	59,8	7027	117,50	4000	1210x54,32x56,08	1,43
03-AN307-7028-4000-H3-IP54-IK08-I	59,8	7028	117,52	4000	1210x54,32x56,08	1,60
03-AN307-7028-4000-H1-IP54-IK08-I	59,8	7028	117,52	4000	1210x54,32x56,08	1,43
03-AN307-7025-4000-H2-IP54-IK08-I	59,8	7025	117,47	4000	1210x54,32x56,08	1,43
03-AN307-9380-4000-H3-IP54-IK08-I	79,8	9380	117,54	4000	1210x54,32x56,08	1,60
03-AN307-9388-4000-H3-IP54-IK08-I	79,8	9388	117,64	4000	1210x54,32x56,08	1,60
03-AN307-9377-4000-H3-IP54-IK08-I	79,8	9377	117,50	4000	1210x54,32x56,08	1,60
03-AN307-9377-4000-H3-IP54-IK08-I	79,8	9377	117,50	4000	1210x54,32x56,08	1,60
03-AN307-9373-4000-H3-IP54-IK08-I	79,8	9373	117,45	4000	1210x54,32x56,08	1,60



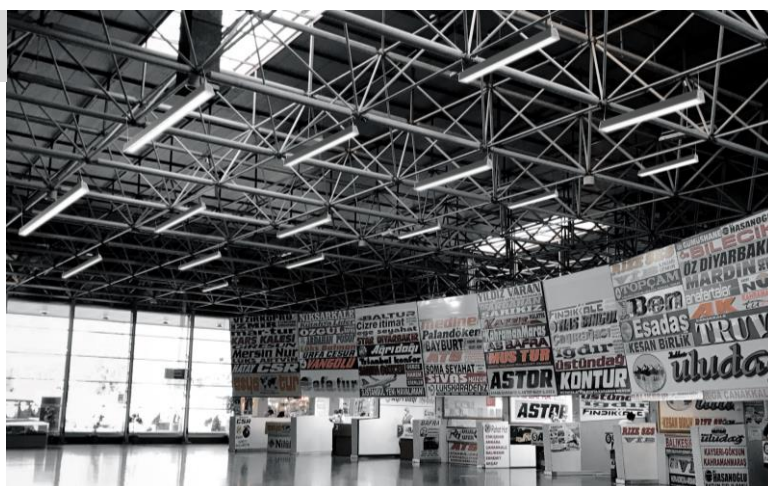
Données pouvant être modifiées sans préavis Version : 29/06/2023

Atelier Dodge RAM



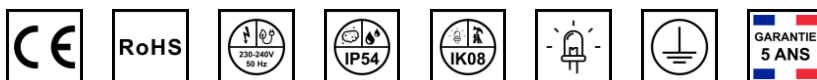
Bureau ISPN

Parc des expositions



Données pouvant être modifiées sans préavis Version : 29/06/2023

AN317

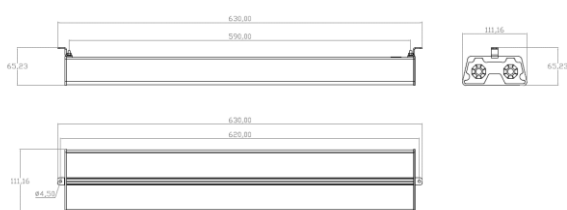


Luminaire d'éclairage multifonctionnel offrant une bonne efficacité lumineuse, une facilité d'installation et de maintenance. Pouvant être installé en ligne continue.

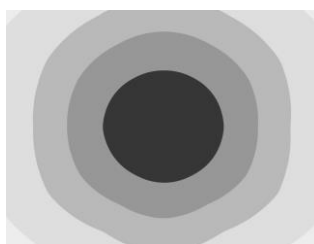
Caractéristiques

- Vasque en polycarbonate
- Corps en aluminium
- Couleur : RAL 9002 (blanc gris)
- Driver électronique (ED) : Lifud Technology
- Leds : Lumileds
- Rendement lumineux : 117 lm/W
- Indice de rendu des couleurs : IRC 80 ou 90
- Durée de vie : L80B10 à 85°C 95 000 h
- Température de fonctionnement : -30°C jusqu'à 50°C
- Résistance aux chocs : IK08
- Indice de protection : IP54

Dimensions



Photométries



Désignation	Puissance lumineuse (W)	Flux (lm)	Efficacité (lm/W)	T° de couleur (K)	Dimensions L x l x h (mm)	Poids net (Kg)
03-AN317-4717-4000-H1-IP54-IK08-I	40,1	4717	117,63	4000	630x111,1x65,3	1,48
03-AN317-18775-4000-H1-IP54-IK08-I	159,6	18775	117,63	4000	1210x111,16x56,08	1,50

Options

- Autres puissances disponibles
- Classe II
- 3000 K
- 1-10 V, DALI

Détails

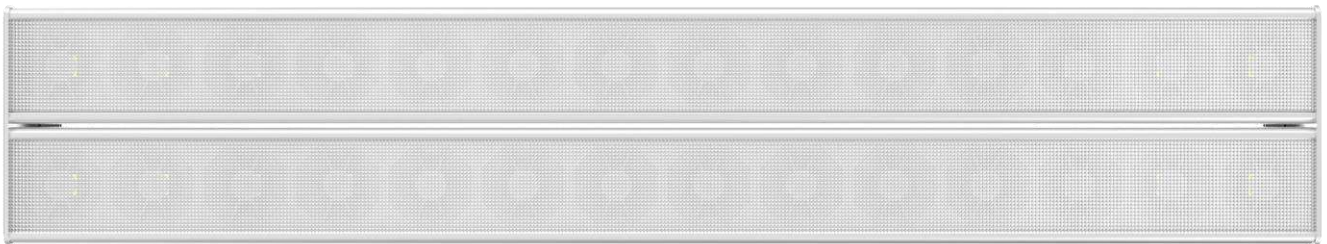


Données pouvant être modifiées sans préavis Version : 29/06/2023

AN317

Désignation	Puissance lumineuse (W)	Flux (lm)	Efficacité (lm/W)	T° de couleur (K)	Dimensions L x l x h (mm)	Poids net (Kg)
03-AN317-4717-4000-H1-IP54-IK08-I	40,1	4717	117,63	4000	605x111,16x56,08	1,75
03-AN317-7079-4000-H2-IP54-IK08-I	60,2	7079	117,59	4000	605x111,16x56,08	1,77
03-AN317-9430-4000-H3-IP54-IK08-I	80,2	9430	117,58	4000	605x111,16x56,08	1,81
03-AN317-14085-4000-H1-IP54-IK08-I	119,8	14085	117,57	4000	605x111,16x56,08	1,87

Désignation	Puissance lumineuse (W)	Flux (lm)	Efficacité (lm/W)	T° de couleur (K)	Dimensions L x l x h (mm)	Poids net (Kg)
03-AN317-14049-4000-H1-IP54-IK08-I	119,6	14049	117,46	4000	1210x111,16x56,08	3,12
03-AN317-18775-4000-H1-IP54-IK08-I	159,6	18775	117,63	4000	1210x111,16x56,08	3,18



Données pouvant être modifiées sans préavis Version : 29/06/2023

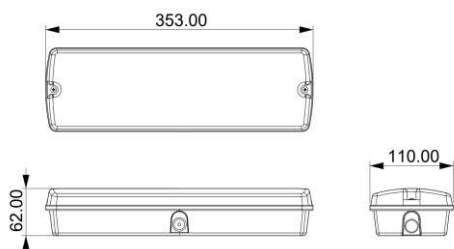


Luminaire d'éclairage multifonctionnel offrant une bonne efficacité lumineuse, une haute résistance et une facilité d'installation et de maintenance.

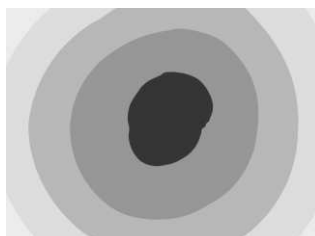
Caractéristiques

- Vasque en polycarbonate
- Corps en ABS
- Couleur : RAL 9003 (blanc de sécurité)
- Driver électronique (ED) : Lifub
- Leds : Lumileds
- Rendement lumineux : 140 lm/W
- Indice de rendu des couleurs : IRC 80
- Durée de vie : L80B10 à 25°C 50 000 h
- Température de fonctionnement : -40°C jusqu'à 55°C
- Résistance aux chocs : IK10
- Indice de protection : IP66

Dimensions



Photométries



Désignation	Puissance lumineuse (W)	Flux (lm)	Efficacité (lm/W)	T° de couleur (K)	Dimensions L x l x h (mm)	Poids net (Kg)
03-PV307-566-3000-IP66-IK10-I	4,0	566	141,50	3000	353x110x62	0,5
03-PV307-713-3000-IP66-IK10-I	5,1	713	139,80	3000	353x110x62	0,5
03-PV307-975-3000-IP66-IK10-I	7,0	975	139,28	3000	353x110x62	0,5
03-PV307-1275-3000-IP66-IK10-I	9,1	1275	140,10	3000	353x110x62	0,5

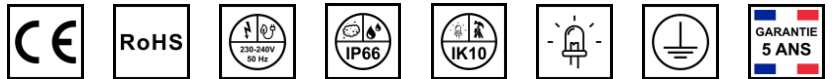
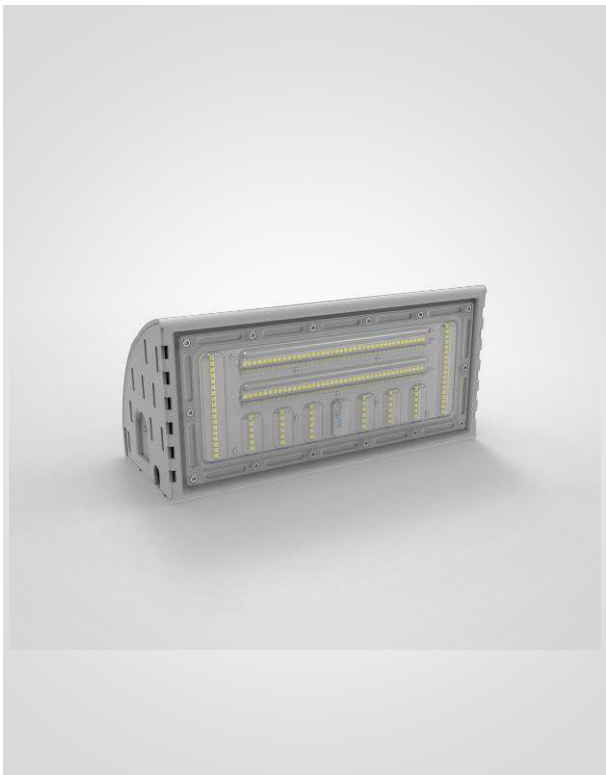
Options

- Autres puissances disponibles
- Classe II
- 3000 K
- 1-10 V, DALI

Détails



Données pouvant être modifiées sans préavis Version : 15/01/2023

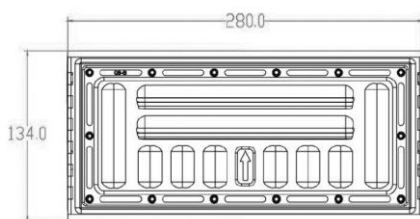


Luminaire d'éclairage multifonctionnel offrant une bonne efficacité lumineuse, une haute résistance et une facilité d'installation et de maintenance.

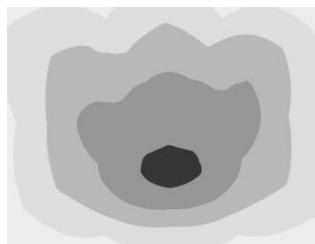
Caractéristiques

- Lentille en polycarbonate
- Corps et cadre en aluminium
- Couleur : RAL 7040 (Gris fenêtre)
- Driver électronique (ED) : Meanwell
- Leds : Lumileds
- Rendement lumineux : 156 lm/W
- Indice de rendu des couleurs : IRC 80
- Durée de vie : L80B10 à 25°C 50 000 h
- Température de fonctionnement : -40°C jusqu'à 55°C
- Résistance aux chocs : IK10
- Indice de protection : IP66

Dimensions



Photométries



Désignation	Puissance lumineuse (W)	Flux (lm)	Efficacité (lm/W)	T° de couleur (K)	Dimensions L x l x h (mm)	Poids net (Kg)
03-WA307-4497-5000-IP66-IK10-I	30,2	4721	156,32	5000	280 x 134	1,53
03-WA307-7649-5000-IP66-IK10-I	49,8	7798	156,59	5000	280 x 134	1,53

Options

- Autres puissances disponibles
- Classe II
- 3000 K
- 1-10 V, DALI

Détails



Données pouvant être modifiées sans préavis Version : 29/06/2023

LEXIQUE TECHNIQUE

CLASSIFICATION ÉLECTRIQUE



Classe I

Isolation fonctionnelle avec mise à la terre de toutes les parties métalliques accessibles.



Classe II

Isolation double ou renforcée des parties accessibles. Pas de mise à la terre.



Classe III

Protection par une alimentation en très basse tension de sécurité (< 50 V).

NORMES ET CERTIFICATIONS



Certification CE

Conforme à la réglementation européenne.



Certification RoHS

Luminaire ne contenant aucun composé dangereux pour la santé et l'environnement.

INDICE IP



L'indice IP est composé de deux chiffres, conformément à la norme NF EN 60529 :

- Le premier indique le degré de protection contre la pénétration des corps solides et des poussières
- Le second indique le degré de protection contre l'humidité

INDICE IK



L'indice IK détermine le degré de résistance d'un appareil aux chocs mécaniques, en fonction de l'énergie d'impact (en joules), conformément à la norme NF EN 62262.

Indice Corps solides

IP0-	Aucune protection
IP1-	Protection contre les corps solides étrangers de diamètres \geq 50mm
IP2-	Protection contre les corps solides étrangers de diamètre \geq 12,5mm
IP3-	Protection contre les corps solides étrangers de diamètres \geq 2,5mm
IP4-	Protection contre les corps solides étrangers de diamètres \geq 1mm
IP5-	Protection contre les poussières, pas de dépôt nuisible
IP6-	Étanche à la poussière

Indice Liquides

IP-0	Aucune protection
IP-1	Protection contre les chutes verticales de gouttes d'eau
IP-2	Protection contre les chutes obliques de gouttes d'eau avec une inclinaison maximale de 15°
IP-3	Protection contre l'eau de pluie avec une inclinaison maximale de 60°
IP-4	Protection contre les projections d'eau
IP-5	Protection contre les jets d'eau
IP-6	Protection contre les jets d'eau puissants
IP-7	Protection contre l'immersion temporaire dans l'eau
IP-8	Protection contre l'immersion prolongée dans l'eau
IP-9	Protection contre les jets d'eau haute pression et haute température (80 +/- 5°C)

Indice Énergie (joule) Test correspondant

IK01	0,15	150 g tombant de 10 cm
IK02	1,23	150 g tombant de 15 cm
IK03	0,35	175 g tombant de 20 cm
IK04	0,5	250 g tombant de 20 cm
IK05	0,7	350 g tombant de 20 cm
IK06	1	250 g tombant de 40 cm
IK07	2	500 g tombant de 40 cm
IK08	5	1 250 g tombant de 40 cm
IK09	10	2 500 g tombant de 40 cm
IK10	20	5 000 g tombant de 40 cm
-X IK10*	- X 20	- X 5 000 g tombant de 40 cm

LEXIQUE TECHNIQUE

TENSION NOMINALE



Tension 24,5V et fréquence 50 Hz d'entrée.



Tension 230V et fréquence 50 Hz d'entrée.

NORMES ET CERTIFICATIONS



Garantie certifiée

Luminaire garantie 5 ans (LED & DRIVER)
Prise en charge des produits défectueux par voie postal.



Technologie LED

Luminaire équipé de diode électroluminescente dernière génération (SMD)

ADRESSE POSTALE

Siège social

63 rue Général Hoche
CS 57004 – 76080 LE HAVRE CEDEX
07 84 26 62 44
contact@eti-eclairage.fr

Bureau d'études

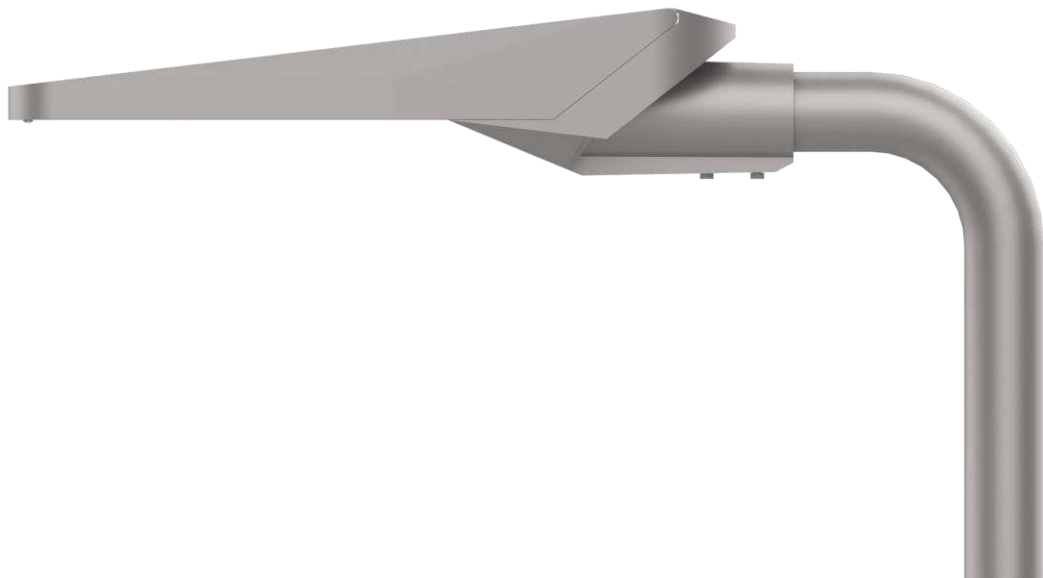
63 rue Général Hoche
CS 57004 – 76080 LE HAVRE CEDEX
02 76 40 46 72
be@eti-eclairage.fr

NORFIT SAS au capital de 330 000 € • RCS Le Havre • SIRET 450 808 654 00047 • TVA FR 79 450 808 654 • APE 4676Z



BR207

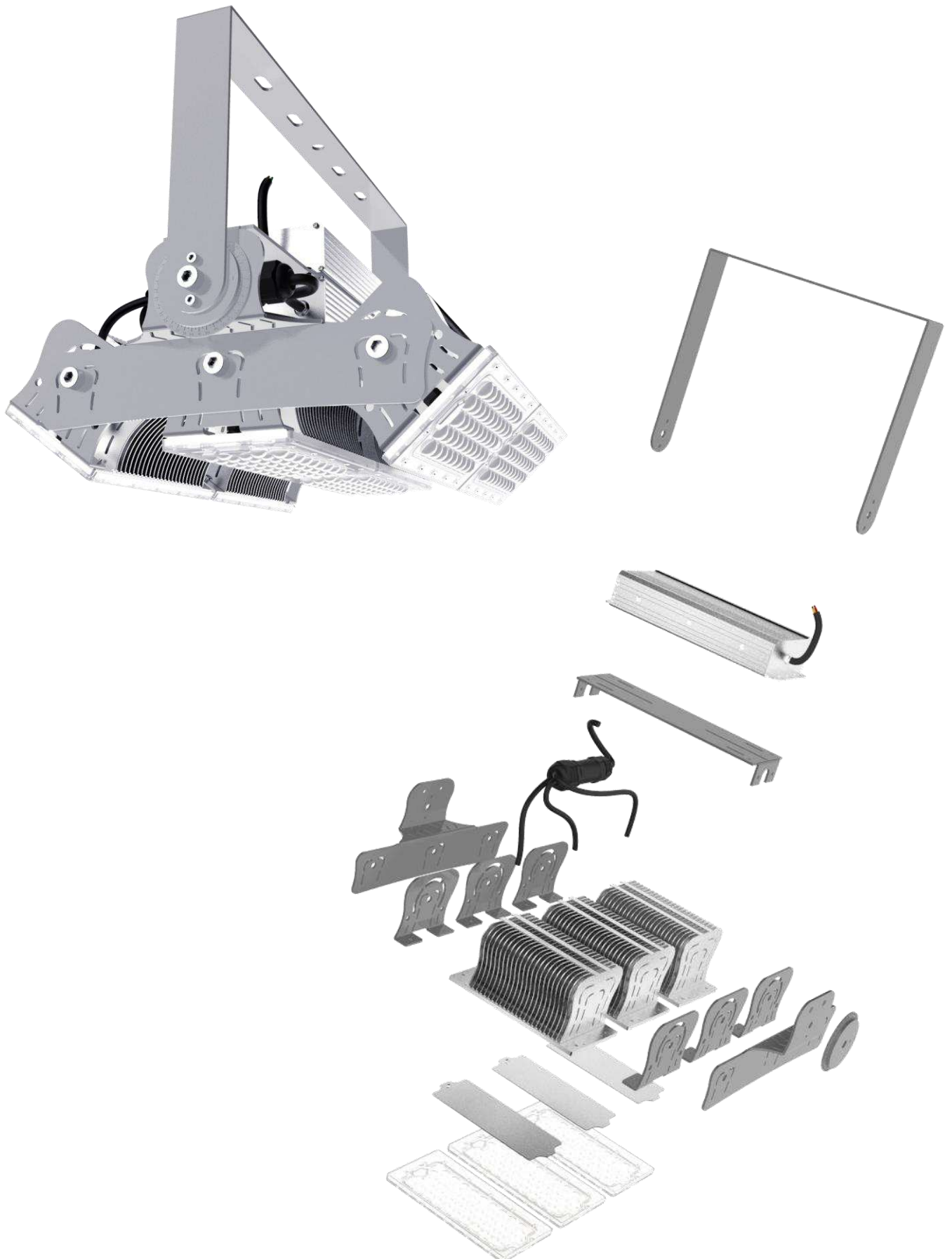
ETI
éclairage



FABRICATION

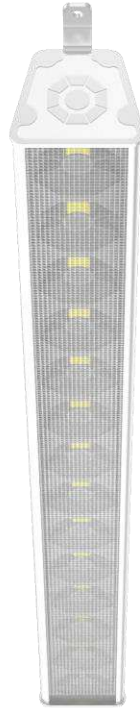


TR307





AN307



AN317

ETI
éclairage





www.eti-eclairage.fr