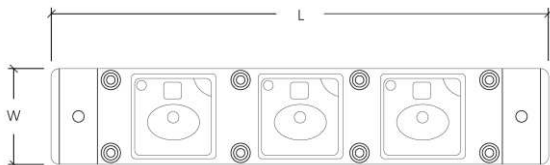


Luminaire d'éclairage architectural discret et performant grâce à sa qualité d'intégration et à son efficacité lumineuse. Intégré dans une main courante ou un garde-corps, il permet de mettre en lumière des escaliers ou des passerelles. Grâce à son faisceau asymétrique, ce luminaire convient parfaitement dans le cadre de la mise en accessibilité PMR pour atteindre des niveaux d'éclairage allant jusqu'à 150 lux.

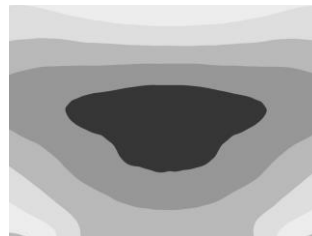
Caractéristiques

- Montage dans une lisse Ø 48 mm
- Surface apparente : 129x26 mm
- Finition affleurante ou avec vasque de recouvrement
- Module précâblé avec 20 cm de câble et une connectique
- Système d'auto-serrage par vis
- Driver électronique (ED) : Meanwell
- Leds : Cree
- Rendement lumineux ≈ 90 lm/W
- Indice de rendu des couleurs : IRC 80
- Durée de vie : $> 100\ 000$ h
- Ailettes de refroidissement en aluminium
- Résistance aux chocs : IK10
- Indice de protection : IP65

Dimensions



Photométries



Désignation	Puissance lumineuse (W)	Flux (lm)	Efficacité (lm/W)	T° de couleur (K)	Dimensions $\varnothing \times h$ (mm)	Poids net (g)
02-AIX207-246-3000-IP65-IK10-III	2,7	246	91,11	3000	26 x 145 x 26	NC
02-AIX207-407-3000-IP65-IK10-III	4,6	407	88,48	3000	26 x 145 x 26	NC
02-AIX207-494-3000-IP65-IK10-III	5,6	494	88,21	3000	26 x 145 x 26	NC

Options

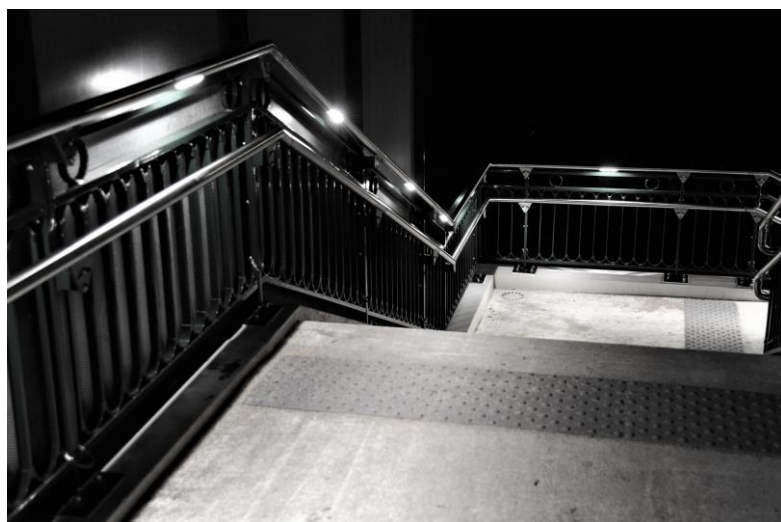
- Autres puissances disponibles
- Autres photométrie disponibles
- 2200, 2700, 3000, 3500, 5000 K
- 1-10 V, DALI, DMX (avec une seule adresse pour tout le circuit)

Détails



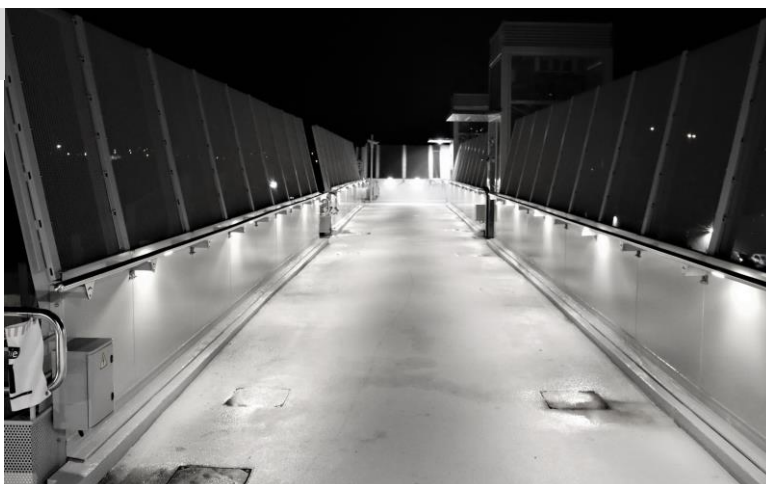
Données pouvant être modifiées sans préavis Version : 29/06/2023

Gare d'Aix-en-Provence



Gare L'Étang-la-Ville

Gare d'Épône Mézières



Données pouvant être modifiées sans préavis Version : 29/06/2023