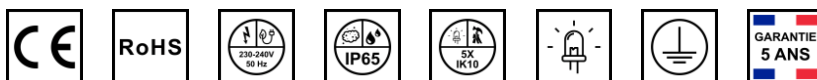


VE107

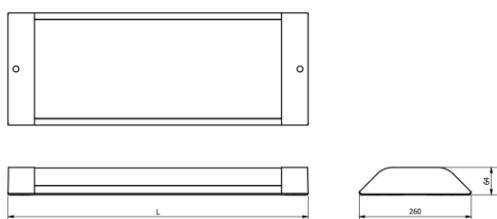


Luminaire conçu pour des solutions architecturales exigeantes. Il s'intègre très facilement dans tout type de lieu grâce à son design très plat et son montage en individuel, en ligne continue ou en angle. Il est parfaitement adapté pour les zones soumises au risque de destruction volontaire ou involontaire ou de détérioration mécanique comme les gares, passages souterrains et autres bâtiments ou équipements publics.

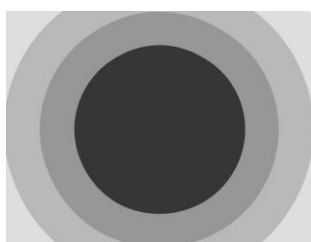
Caractéristiques

- Montage en saillie ou en angle à 45°
- Vasque légèrement opalisée en polycarbonate 4 mm
- Boîtier en aluminium extrudé
- Capots d'extrémités en aluminium coulé sous pression
- Couleur : RAL 9010 (blanc pur)
- Driver électronique (ED) : Philips Xitanium
- Leds : Philips lumileds
- Rendement lumineux ≈ 99 lm/W
- Indice de rendu des couleurs : IRC 80
- Durée de vie : L80F10 à 25°C 100 000 h
- Température de fonctionnement : -30°C jusqu'à 50°C
- Résistance aux chocs : 5XIK10
- Indice de protection : IP65

Dimensions



Photométries



Désignation	Puissance lumineuse (W)	Flux (lm)	Efficacité (lm/W)	T° de couleur (K)	Dimensions L x l x h (mm)	Poids net (Kg)
01-VE107-2001-4000-IP69K-3XIK10-I	20,1	2001	99,55	4000	697 x 260	8,5
01-VE107-6976-4000-IP69K-3XIK10-I	70,1	6976	99,51	4000	1307 x 260	15,3

Options

- Autres puissances disponibles
- Classe II
- 3000K
- 1-10 V, DALI
- Autre couleur suivant palette RAL
- Revêtement spécial WABE (graffitis)
- Vis 3 trous
- Clé spéciale pour vis 3 trous réf. 1695

Détails



Données pouvant être modifiées sans préavis Version : 29/06/2023

Désignation	Puissance lumineuse (W)	Flux (lm)	Efficacité (lm/W)	T° de couleur (K)	Dimensions L x l x h (mm)	Poids net (Kg)
01-VE107-1792-3000-IP69K-3XIK10-I	20,1	1792	89,15	3000	697 x 260	8,5
01-VE107-2696-3000-IP69K-3XIK10-I	30,2	2696	89,27	3000	697 x 260	8,5
01-VE107-3589-3000-IP69K-3XIK10-I	40,3	3589	89,05	3000	697 x 260	8,5
01-VE107-4500-3000-IP69K-3XIK10-I	50,2	4500	89,64	3000	697 x 260	8,5

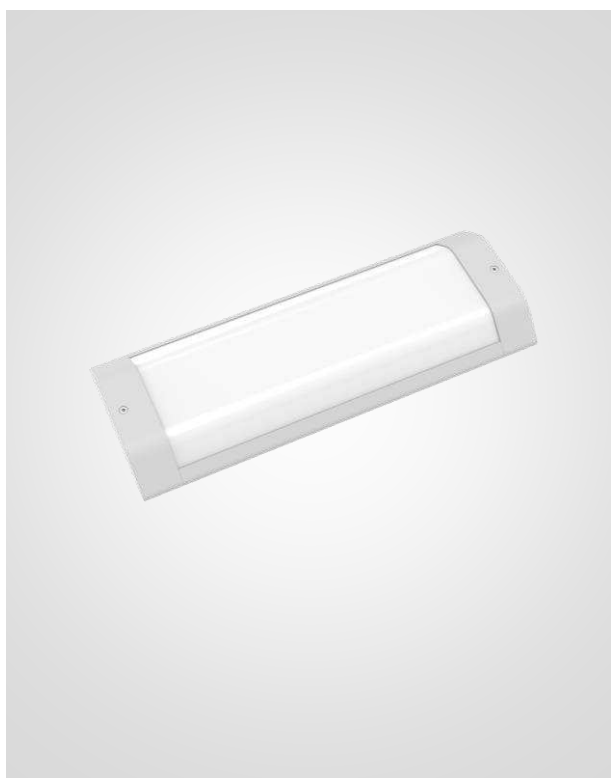
Désignation	Puissance lumineuse (W)	Flux (lm)	Efficacité (lm/W)	T° de couleur (K)	Dimensions L x l x h (mm)	Poids net (Kg)
01-VE107-3573-3000-IP69K-3XIK10-I	40,1	3573	89,10	3000	1307 x 260	15,3
01-VE107-4482-3000-IP69K-3XIK10-I	50,3	4482	89,10	3000	1307 x 260	15,3
01-VE107-5367-3000-IP69K-3XIK10-I	60,2	5367	89,15	3000	1307 x 260	15,3
01-VE107-5367-3000-IP69K-3XIK10-	70,3	6266	89,13	3000	1307 x 260	15,3

Désignation	Puissance lumineuse (W)	Flux (lm)	Efficacité (lm/W)	T° de couleur (K)	Dimensions L x l x h (mm)	Poids net (Kg)
01-VE107-2001-4000-IP69K-3XIK10-I	20,1	2001	99,55	4000	697 x 260	8,5
01-VE107-2975-4000-IP69K-3XIK10-I	29,9	2975	99,49	4000	697 x 260	8,5
01-VE107-3994-4000-IP69K-3XIK10-I	40,2	3994	99,35	4000	697 x 260	8,5
01-VE107-4962-4000-IP69K-3XIK10-I	49,9	4962	99,43	4000	697 x 260	8,5

Désignation	Puissance lumineuse (W)	Flux (lm)	Efficacité (lm/W)	T° de couleur (K)	Dimensions L x l x h (mm)	Poids net (Kg)
01-VE107-4002-4000-IP69K-3XIK10-I	40,3	4002	99,30	4000	1307 x 260	15,3
01-VE107-5009-4000-IP69K-3XIK10-I	50,3	5009	99,58	4000	1307 x 260	15,3
01-VE107-6004-4000-IP69K-3XIK10-I	60,2	6004	99,73	4000	1307 x 260	15,3
01-VE107-6976-4000-IP69K-3XIK10-I	70,1	6976	99,51	4000	1307 x 260	15,3



Données pouvant être modifiées sans préavis Version : 29/06/2023



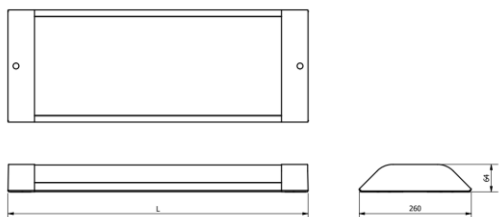
Caractéristiques

- Boîtier en aluminium extrudé
- Vasque en polycarbonate 4 mm
- Capots d'extrémités en aluminium coulé sous pression
- Couleur : RAL 9010 (blanc), RAL 9007 (gris)
- Indice de protection IP 65
- Degré de protection 5 x IK 10 (100 joules)
- Résistance au fil incandescent 850 °C/30 s
- Fermeture par vis à tête six pans creux

Jonctions

Code article	Longueur (mm)	Largeur (mm)	Épaisseur (mm)
735TS9205002000	500	260	64
735TS9210002000	1000	260	64
735TS9215002000	1500	260	64
735TS9220002000	2500	260	64

Dimensions



Vis

Code article	Longueur (mm)
EK 735019200	Fermeture par vis 6 pans creux
EK 735029200	Fermeture par vis 3 trous

Options

- Autres couleurs suivant palette RAL
- Vis 3 trous
- Clé spéciale pour vis 3 trous réf. 1695

Détails





Caractéristiques

Caisson (pour passage de câble)

- Aluminium RAL 9010 (blanc)
- Épaisseur 30 mm
- Largeur 260 mm
- Longueur 1 m ou 2 m

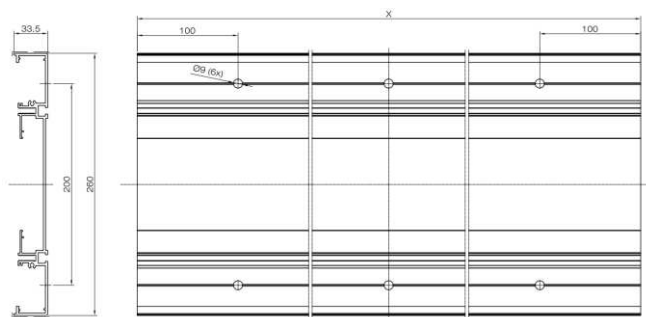
Plaque (pour caisson)

- Aluminium RAL 9010 (blanc)
- Longueur 1 m ou 2 m
- Trous de fixation Ø 6 mm (vis non fournies)

Accessoires pour caisson

- Embout de caisson
- Pièces de maintien de câbles et de liaison de caissons

Dimensions



Caissons

Code article	Longueur (mm)
802817 1000	1,00 m
802817 2000	2,00 m

Plaques pour caisson

Code article	Longueur (mm)
735KG1000920	1,00 m
735KG2000920	2,00 m

Accessoires

Code article	Longueur (mm)
802836053	Embout de caisson
702818015	Sachet de pièces de maintien

Détails



Données pouvant être modifiées sans préavis Version : 29/06/2023